

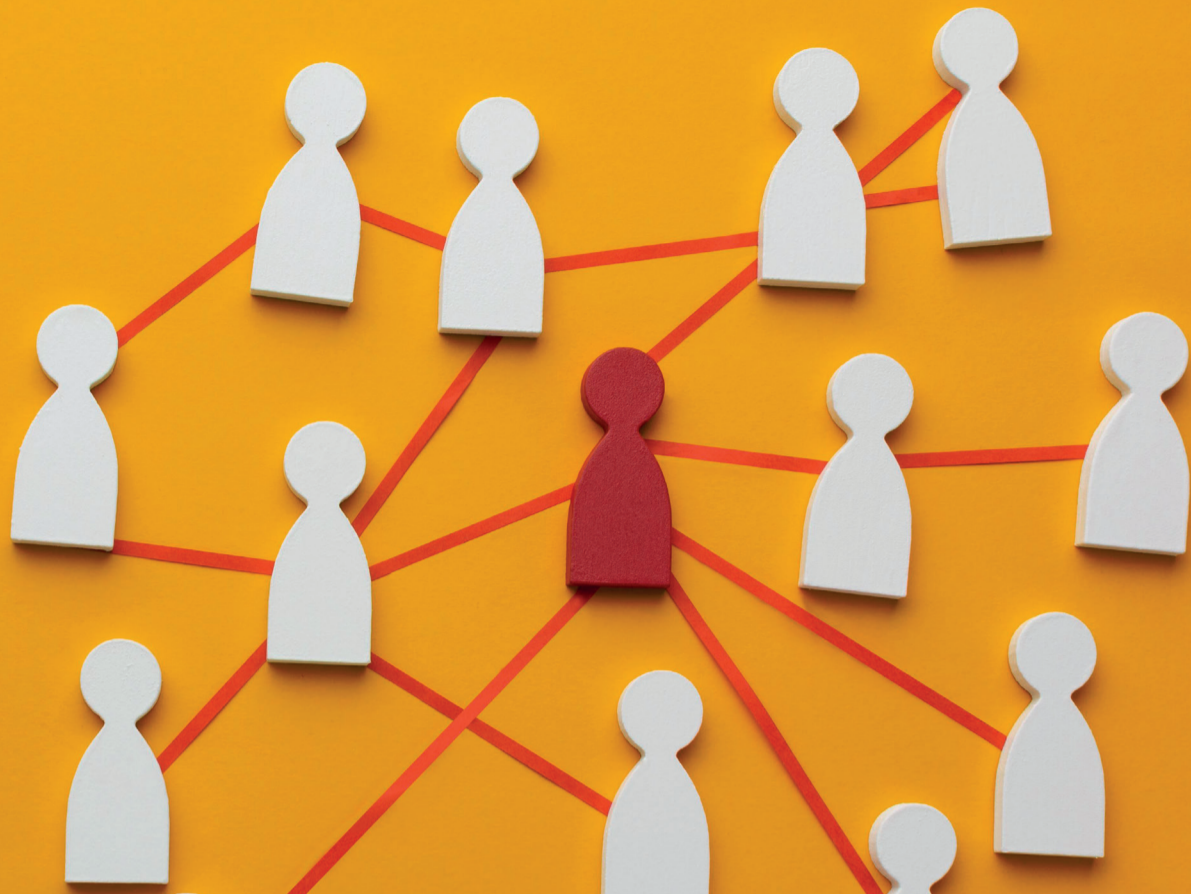


Università  
Ca' Foscari  
Venezia



Ca' Foscari  
**Competency  
Centre**

**!ei**



**ELLE**

# **EQUALITY AND LEADERSHIP LAB FOR EXCELLENCE**

## **Sviluppare e diffondere il valore di una leadership inclusiva**

**7 novembre – 5 dicembre 2023**

Negli attuali contesti organizzativi, la **diversità** nella sua eccezione più ampia rappresenta una risorsa essenziale per promuovere l'innovazione e conseguire prestazioni superiori. In particolare, la parità di genere tra uomini e donne (**gender equality**) sta assumendo sempre più centralità e lo sforzo delle aziende è rivolto alla creazione di ambienti di lavoro che riconoscano e valorizzino la diversità nel quotidiano attraverso una **leadership** che promuova una **cultura inclusiva**.

Il **Ca' Foscari Competency Centre**, in collaborazione con il **Career Service** e nell'ambito del **Progetto LEI**, organizza un laboratorio rivolto alle studentesse e agli studenti iscritti ai corsi di **Laurea Magistrale** per accompagnarli alla scoperta e **valorizzazione delle modalità di esercizio della leadership inclusiva**.

Il laboratorio è aperto a 30 studenti e studentesse. Per partecipare, è necessario compilare il form di ammissione disponibile alla pagina web di LEI **dal 12 settembre al 6 ottobre**. I risultati della selezione verranno comunicati a partire dal 27 ottobre. Al termine del laboratorio, verrà rilasciato un **attestato di partecipazione**. A coloro **che saranno presenti a tutti gli incontri** verrà assegnato l'**Open Badge "Leadership inclusiva"**.

Per informazioni [www.unive.it/lei](http://www.unive.it/lei) [lei@unive.it](mailto:lei@unive.it)