



Università
Ca' Foscari
Venezia

Erasmus+

**Mobilità per studio a.a.
2024/2025**



Università
Ca' Foscari
Venezia



I TUOI CONTATTI A CA' FOSCARI

- Per tutti gli **aspetti organizzativi e amministrativi** della tua mobilità Erasmus il riferimento è:

Ufficio Relazioni Internazionali – Settore Mobilità

Tel. +39 041 234 7570

[**erasmusout@unive.it**](mailto:erasmusout@unive.it)

Accesso allo sportello - solo su prenotazione (Erasmus outgoing per studio) – telefonico e in presenza

Dove siamo: primo piano della sede centrale di Ca' Foscari

- Per gli **aspetti didattici** legati al contenuto dei corsi che frequenterai e al loro riconoscimento in carriera, puoi rivolgerti direttamente al/alla tuo/a **Docente Coordinatore/Coordinatrice Erasmus**



Università
Ca' Foscari
Venezia

Erasmus+



I TUOI CONTATTI PRESSO L'UNIVERSITÀ OSPITANTE

Il primo contatto presso l'università ospitante è l'**Ufficio Erasmus** (es. Erasmus Incoming / Exchange Students / Study Abroad Students from partner universities)



a cui potrai chiedere tutte le informazioni riguardanti:
application, certificazioni di lingua richieste, alloggio, corsi di lingua preparatori, eventi di accoglienza, tandem, buddy

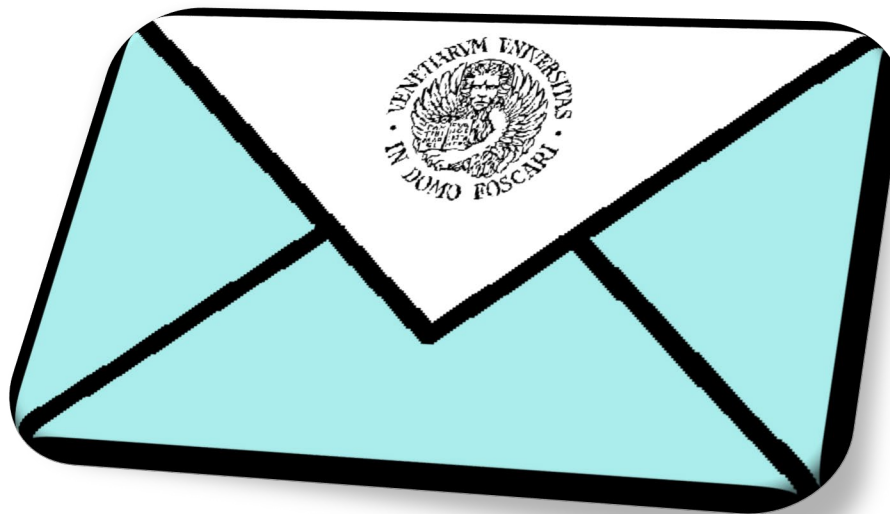


Università
Ca' Foscari
Venezia

Erasmus+



Tutte le comunicazioni riguardo al tuo Erasmus verranno inviate al tuo **account istituzionale**, tienilo sempre sotto controllo! ;-)



matricola@stud.unive.it



Università
Ca' Foscari
Venezia

Erasmus+



HO VINTO L'ERASMUS! 😊 ...E ORA?

Per cominciare:

- Visita il **sito dell'università ospitante** (sezione «Exchange Students/ Erasmus+/ Incoming students/ Inbound mobility»)
- Controlla quali sono le **scadenze** e i **documenti** da presentare per l'**application** (= presentazione della documentazione richiesta dall'università ospitante)
- Solo dopo aver ricevuto la nostra mail in cui ti comunichiamo di aver inviato il tuo nominativo all'ateneo ospitante (**nomination**), procedi con l'**application**.
- Per dubbi sull'application scrivi all'ufficio Erasmus dell'università ospitante, a cui fa capo la procedura





Università
Ca' Foscari
Venezia

Erasmus+



Tra i documenti più comuni richiesti dalle università ospitanti:

APPLICATION FORM

Modulo da compilare con i tuoi dati personali, il tuo percorso di studi, il periodo di mobilità

NOMINATION LETTER

Lettera di nomina rilasciata dall'Ufficio Relazioni Internazionali o da inviare nel formato indicato dall'ateneo partner

TRANSCRIPT OF RECORDS di CF

Certificato d'iscrizione con esami in inglese, da inviare all'Ufficio Relazioni Internazionali per timbro e firma

PROOF OF LANGUAGE PROFICIENCY

Documento che attesti le conoscenze linguistiche

HOUSING/ACCOMMODATION FORM

Modulo per la richiesta di alloggio





Università
Ca' Foscari
Venezia

Erasmus+



TI STAI PER LAUREARE?

Ricorda che prima della tua partenza, per la firma del contratto finanziario, devi risultare regolarmente iscritto a una Laurea Magistrale





Università
Ca' Foscari
Venezia

Erasmus+



TASSE UNIVERSITARIE

Ricordati di essere in regola con il pagamento delle tasse universitarie a Ca' Foscari, entro i termini previsti dall'Ateneo.

BORSA DIRITTO ALLO STUDIO

Se sarai titolare di borsa per il diritto allo studio nell'a.a. 2024/2025, potrai beneficiarne anche durante la mobilità.



Università
Ca' Foscari
Venezia



IL PERIODO DI MOBILITÀ (stud L e LM)

- non può essere inferiore a 2 mesi e superiore a 12 mesi;
- deve essere compreso tra **il 15 luglio 2024 e il 31 luglio 2025**;
- deve essere continuativo e non frammentato;

NB non è possibile sostenere esami di recupero presso l'università ospitante oltre la data effettiva di fine mobilità riportata nella conferma di partenza

Attenzione: durante il periodo di mobilità non è consentito sostenere a Ca' Foscari lezioni ed esami, attività di tutorato, collaborazioni, tirocini (anche se svolti da remoto)

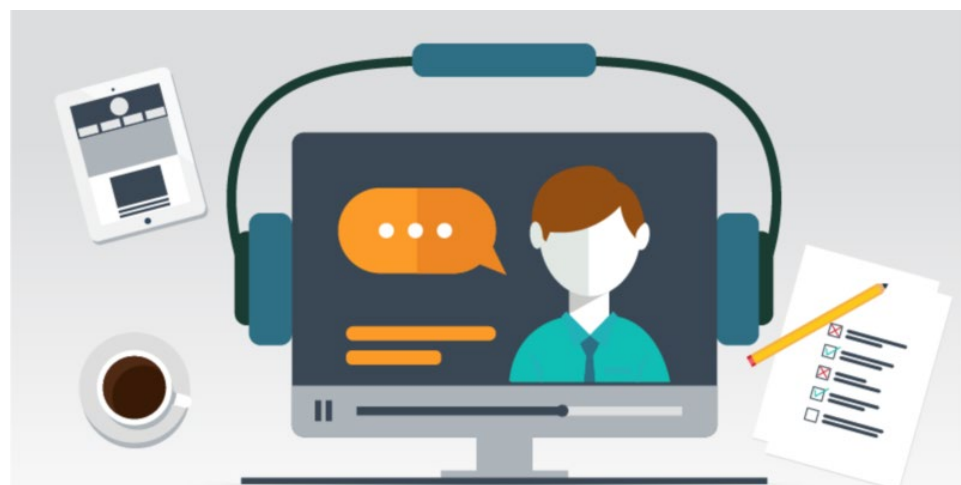


Università
Ca' Foscari
Venezia



IL PERIODO DI MOBILITÀ (mobilità **BLENDED** per stud L e LM)

Se autorizzato dall'università ospitante e dal docente referente, al periodo di mobilità in presenza (di almeno 2 mesi) potrà essere abbinato un periodo di mobilità virtuale. Tale possibilità di mobilità **BLENDED** dovrà essere concordata prima della firma del contratto finanziario.





Università
Ca' Foscari
Venezia



IL PERIODO DI MOBILITÀ (per PhD)

Due tipologie di mobilità:

- BREVE: da 5 a 30 giorni
- LUNGA: da 2 a 12 mesi

A entrambe le tipologie di mobilità (breve e lunga) può essere associato un periodo di mobilità virtuale, se approvato dall'ateneo ospitante, dal docente referente dell'accordo e dal proprio tutor



Università
Ca' Foscari
Venezia

Erasmus+



FINANZIAMENTO (per mobilità in presenza)

FONDI AGENZIA NAZIONALE ERASMUS

250-350 euro mensili, a seconda della fascia in cui è collocato il Paese di destinazione (allegato 1 del bando).

- Studenti con minori opportunità (art.6 del bando) avranno diritto al finanziamento di tutte le mensilità.
- Le mobilità degli altri studenti potrebbero essere finanziate solo parzialmente (il num. di mensilità finanziate sarà comunicato a giugno)

TOP-UP AGGIUNTIVO

250 Euro mensili solo per studenti con minori opportunità.





Università
Ca' Foscari
Venezia



FINANZIAMENTO (per mobilità in presenza)

CONTRIBUTO PER VIAGGIO ECOLOGICO

50 Euro una tantum e fino a 4 giorni di viaggio finanziati (2 andata e 2 ritorno), se necessari, per chi opta per un mezzo di trasporto a basse emissioni per raggiungere la destinazione e rientrare in Italia a mobilità conclusa (es. autobus, treno, car sharing)

FONDI COMUNITARI AGGIUNTIVI PER BISOGNI SPECIALI

Destinati a studentesse e studenti le cui condizioni fisiche, psichiche o più in generale di salute siano tali da non consentire la partecipazione al programma senza un contributo aggiuntivo e che non siano già beneficiari del TOP UP mensile.

TUTTE LE TIPOLOGIE DI FINANZIAMENTO SONO TRA LORO CUMULABILI





Università
Ca' Foscari
Venezia



EROGAZIONE DELLE BORSE AN E TOP-UP:

- il pagamento di una **prima rata pari al 70% della borsa stimata totale** verrà erogato **entro 30 giorni dalla firma del Contratto Finanziario**;
 - il pagamento del saldo della borsa (calcolata in base al numero di giorni effettivi di mobilità) è garantito per soggiorni
 - **fino a 6 mesi** subordinatamente al conseguimento di almeno **12 CFU riconosciuti** da Ca' Foscari, previo espletamento di tutte le procedure;
 - **superiori a 6 mesi** subordinatamente al conseguimento di almeno **24 CFU riconosciuti** da Ca' Foscari, previo espletamento di tutte le procedure;
- NB: - Per le mobilità di **60 giorni** è garantita la totale copertura finanziaria purché sia stato sostenuto almeno uno degli esami inseriti nell'OLA presso l'ateneo ospitante.



Università
Ca' Foscari
Venezia

Erasmus+



FINANZIAMENTO AN MOBILITA' BREVI (da 5 a 30 giorni, solo per Dottorandi):

Fino al 14° giorno: 79 Euro/giorno

Dal 15° giorno: 56 Euro/giorno





Università
Ca' Foscari
Venezia

Erasmus+



La modulistica da utilizzare per la tua mobilità è pubblicata
alla pagina www.unive.it/erasmus-studio > Procedure per
studenti Erasmus outgoing 2024/2025

Controlla spesso questa pagina perché procedure e
modulistica possono cambiare nel tempo a seconda delle
disposizioni dell'Agencia Nazionale Erasmus+



Università
Ca' Foscari
Venezia



ONLINE LEARNING AGREEMENT (OLA)

E' un documento che compilerai online alla pagina <https://learning-agreement.eu/> , dove indicherai:

- Titoli dei corsi che seguirai all'estero e rispettivi crediti ECTS
- Codici e titoli degli esami che ti verranno riconosciuti a Ca' Foscari e rispettivi crediti ECTS (=CFU)
- Per la ricerca tesi c'è un Learning Agreement (L.A.) apposito, disponibile alla pagina <https://www.unive.it/pag/49167/>.





Università
Ca' Foscari
Venezia

Erasmus+



ATTENZIONE:

- I corsi che sceglierai devono essere coerenti con il tuo percorso di studi
- L'Università ospitante potrebbe avere delle restrizioni rispetto all'accesso ad alcuni dei corsi offerti

L'OLA deve essere approvato dal/dalla docente referente di CF e dall'università ospitante per la firma del contratto finanziario, prima della partenza

Prepara una bozza dell' OLA prima di contattare il/la docente referente a CF e di creare il modulo nella piattaforma.

Fornisci al/alla docente informazioni sul contenuto dei corsi da te individuati ed il programma degli insegnamenti che ritieni essere compatibili a CF



Università
Ca' Foscari
Venezia



COME COMPILARE

OLA

- Scegli i corsi dall'offerta formativa del Dipartimento/Facoltà dell'Università ospitante previsto dall'accordo e cerca un corrispondente tra quelli di Ca' Foscari. NB assicurati che i corsi da te selezionati siano aperti alle studentesse e agli studenti in scambio
- Ricorda che, se non trovi una corrispondenza esatta con i corsi che hai in piano, potrai sfruttare i crediti a libera scelta e in sovrannumero, riconoscendo l'esame sostenuto all'estero con titolo originale.
- Ai fini del riconoscimento, sarà necessario che **TUTTI** gli esami siano stati **CORRETTAMENTE** indicati nell'OLA



Università
Ca' Foscari
Venezia

Erasmus+



COME COMPILARE

LEARNING AGREEMENT PER RICERCA TESI

Da compilare congiuntamente all'OLA, ad eccezione dei Dottorandi, che potranno compilare solo questo documento.

Per poter fare ricerca per la tesi all'estero, devi avere già trovato un relatore a CF che ti seguirà a distanza e che dovrà firmare il documento





Università
Ca' Foscari
Venezia

Erasmus+



MODIFICHE AL PIANO DI STUDI

Puoi modificare il piano di studi mentre sei in mobilità, nella finestra prevista da CF.

Assicurati che le attività corrispondenti a quelle che svolgi all'estero siano state inserite nel tuo piano di studio a CF, ad esclusione degli esami che riconoscerai con titolo originale.





Università
Ca' Foscari
Venezia



RICONOSCIMENTO ESAMI

Solamente gli esami presenti nell'OLA e riportati nel Transcript of Records come superati potranno essere riconosciuti al tuo rientro.

La conversione dei voti verrà effettuata dal/dalla tuo/a docente referente a CF, in base a quanto pubblicato alla pagina www.unive.it/ects.



Università
Ca' Foscari
Venezia



CONTRATTO FINANZIARIO

Per partenze nel primo semestre o per l'intero anno accademico, nel corso dell'estate, verranno organizzati degli incontri per la firma del contratto finanziario.

Per partenze nel secondo semestre, gli incontri saranno organizzati nei mesi invernali.

Maggiori informazioni verranno inviate al tuo indirizzo di posta elettronica istituzionale (matricola@stud.unive.it)



Erasmus+



Università
Ca' Foscari
Venezia



DOCUMENTI DI VIAGGIO



Università
Ca' Foscari
Venezia

Erasmus+



CARTA D'IDENTITA' O PASSAPORTO

- Accertati che la tua carta d'identità/passaporto siano validi.
- Alcuni paesi non comunitari (es. Turchia) richiedono il visto per l'ingresso: rivolgiti per tempo alla rappresentanza diplomatica del paese di destinazione in Italia.
- Se non hai cittadinanza italiana informati rispetto alle procedure di richiesta del visto. Per supporto potrai contattare *l'Immigration Team* (immigrationteam@unive.it)
- Per maggiori informazioni visita <http://www.viaggiasesicuri.it>

COPERTURA SANITARIA

- Rivolgiti alla tua ASL o consulta <http://www.viaggiasesicuri.it> per assicurarti che la Tessera Sanitaria Europea sia sufficiente per la copertura sanitaria nel paese di destinazione o se sono necessari assicurazioni aggiuntive
- Per informazioni dettagliate per ogni paese visita il sito del Ministero della Salute
<http://www.salute.gov.it/portale/assistenzaSanitaria/homeAssistenzaSanitaria.jsp>



Università
Ca' Foscari
Venezia

Erasmus+



PROBLEMI CON L'ALLOGGIO?

Se hai difficoltà a trovare alloggio all'estero, rivolgiti all'università ospitante.

Se hai difficoltà a ricevere supporto, contatta il nostro Ufficio Relazioni Internazionali – Settore Mobilità (erasmusout@unive.it)



Università
Ca' Foscari
Venezia

Erasmus+



Mentre sarai in Erasmus,
**per qualsiasi dubbio o
domanda** contattaci!



erasmusout@unive.it
T+ 39 041 234 7570



Università
Ca' Foscari
Venezia

Erasmus+



STUDENTS
HELPING STUDENTS





Università
Ca' Foscari
Venezia

Erasmus+



CAFOSCARINI IN ERASMUS

Alcuni Cafoscarini rientrati da una mobilità erasmus si sono resi disponibili a fornire informazioni sulla loro esperienza a studenti in partenza

Per info scrivi a erasmusout@unive.it





Università
Ca' Foscari
Venezia



ERASMUS STUDENT NETWORK

ESN è un'associazione di studenti a livello europeo e può diventare il tuo punto di riferimento prima/durante/dopo il tuo Erasmus.

Trova ESN nella tua università di destinazione su galaxy.esn.org



INTERNATIONAL EXCHANGE
ERASMUS STUDENT NETWORK



Università
Ca' Foscari
Venezia

Erasmus+



Scarica l'App Erasmus+ !

© European Union, 2021



MAPP YOUR JOURNEY

*Your Erasmus+
in one App*

Available on the
Google Play

Available on the
App Store



European
Commission



Università
Ca' Foscari
Venezia

Erasmus+



Ufficio Relazioni Internazionali
Settore Mobilità
T 041 234 7570
erasmusout@unive.it
www.unive.it/erasmus-studio