

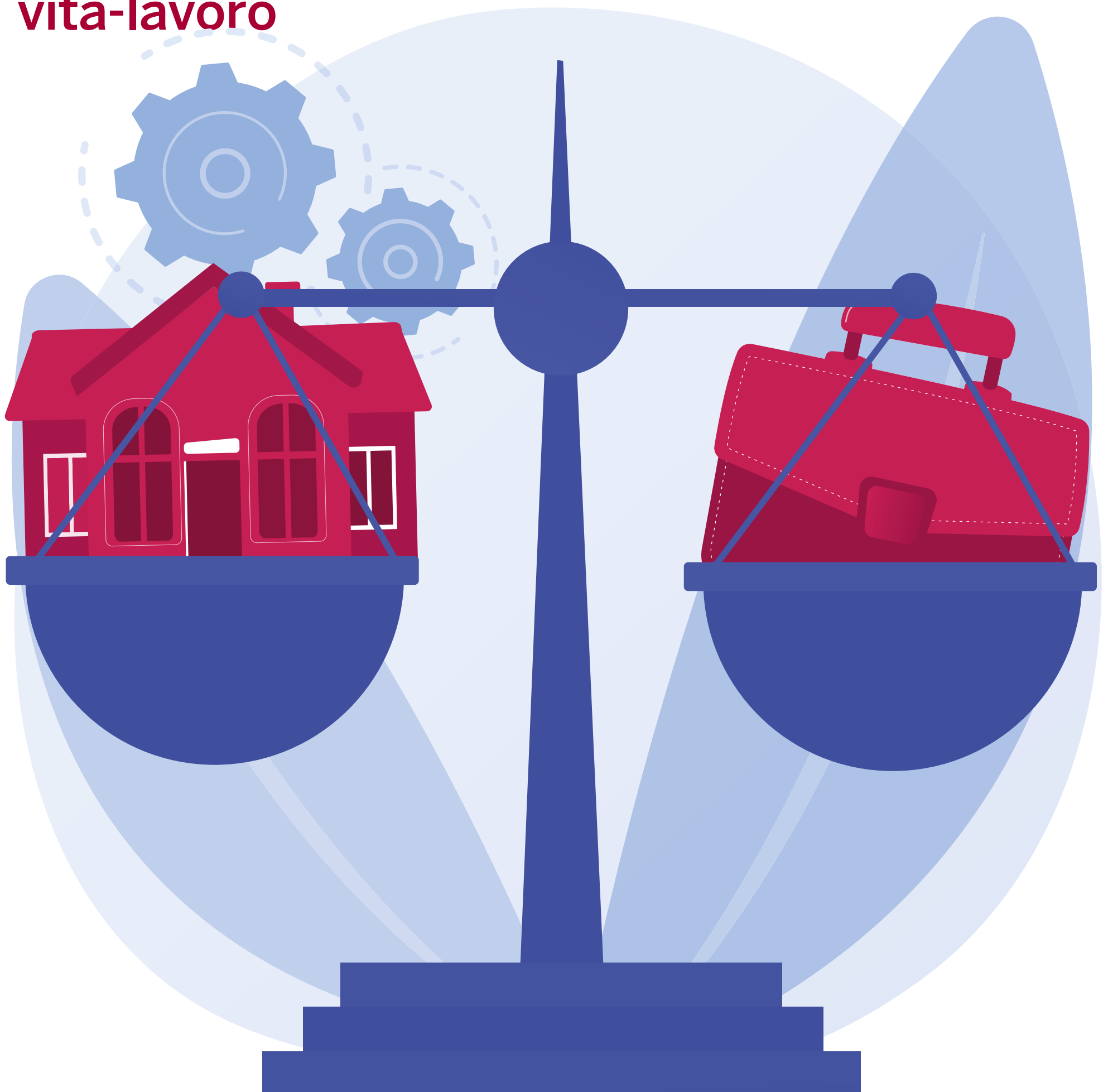


Università
Ca' Foscari
Venezia



Vademecum Family Audit di Ca' Foscari

Breve guida agli strumenti di conciliazione
vita-lavoro





Organizzazione e lavoro

p. 2



Welfare

p. 5

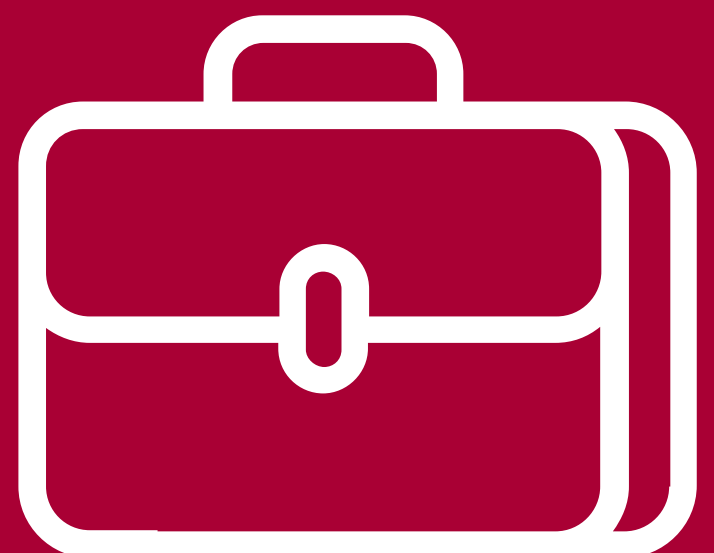


Tecnologie ICT

p. 9

ambito

Organizzazione del lavoro





Flessibilità d'orario

Il regolamento che definisce l'orario di lavoro, di servizio e di apertura al pubblico presta attenzione all'ottimale funzionamento delle strutture, alle esigenze del pubblico e al benessere del personale.

A Ca' Foscari è consentito posticipare fino ad 1 ora l'orario di inizio del lavoro rispetto all'orario definito individualmente o di anticipare fino ad 1 ora l'orario di termine del servizio.

[Orario di lavoro, di servizio e di apertura al pubblico: Regolamenti \(unive.it\)](#)

Modulistica online

In un'unica pagina web, nell'Area riservata del sito di Ateneo, sono pubblicati i moduli risorse umane riservati al personale tecnico e amministrativo, da compilare online con il software [Adobe Acrobat Reader](#).

[Moduli risorse umane PTA: Area riservata personale \(unive.it\)](#)

Part time

Per armonizzare le esigenze del personale con quelle delle strutture, i rapporti di lavoro a tempo parziale possono essere strutturati in relazione alla percentuale della prestazione - secondo cinque tipologie che vanno dal 'ridotto' pari al 33,33% fino al 'massimo' pari al 83,33% - o in relazione all'articolazione giornaliera/mensile/annua della prestazione.

[Rapporto di lavoro a tempo parziale per PTA: Regolamenti \(unive.it\)](#)



Smartworking @Cafoscari

Dal 2019 Ca' Foscari ha iniziato la sperimentazione del lavoro agile (smart working) che consente la flessibilità spaziale e temporale nell'organizzazione del lavoro, focalizzata sugli obiettivi e basata su autonomia, responsabilità, fiducia, flessibilità. L'Ateneo mette a disposizione, dove necessario, la strumentazione tecnologica e il VPN (Virtual Private Network). Più precisamente la postazione Smart prevede un PC portatile, tastiera, mouse, docking station e i programmi specifici

[Smart working / lavoro agile: Università Ca' Foscari Venezia](#)

Telelavoro

Il personale a tempo pieno può richiedere di lavorare da un luogo diverso dalla sede lavorativa, secondo le tipologie di telelavoro stabile, annuale, semestrale o misto, smart. Per ogni tipologia, Ca' Foscari può autorizzare un numero di richieste secondo stabiliti limiti massimi annuali.

[Telelavoro per il PTA: Regolamenti \(unive.it\)](#)

ambito

Welfare

Per approfondimenti:

[PTA e CEL: Regolamenti \(unive.it\)](#)

[Informazioni per il personale: Università Ca' Foscari Venezia](#)





Accesso agevolato PTA ai corsi di Ateneo

Il personale può iscriversi ai corsi di lingue del CLA, ai corsi di laurea e ai corsi singoli offerti dall'ateneo beneficiando di speciali **agevolazioni economiche**.

[Accesso agevolato PTA ai corsi di Ateneo: Università Ca' Foscari Venezia](#)

Asili nido e centri estivi

Nell'ambito delle politiche a sostegno della genitorialità previste dalla Carta degli Impegni di Sostenibilità, il personale può iscrivere i propri figli presso asili convenzionati e centri estivi a condizioni vantaggiose.

[Famiglia e lavoro: Università Ca' Foscari Venezia](#)

Assistenza fiscale

L'Ateneo offre al personale la possibilità di avvalersi del servizio di **assistenza fiscale per la presentazione del modello 730** erogato dal **CAAF convenzionato, in più sedi presenti sul territorio della provincia di Venezia**.

[Famiglia e lavoro: Università Ca' Foscari Venezia](#)

Buoni pasto elettronici

I buoni pasto elettronici presentano numerosi vantaggi rispetto ai buoni cartacei.

[Buoni pasto elettronici](#)



Cultura, sport, e formazione:

[CRC, Circolo ricreativo culturale](#)

[Vivi Ca' Foscari](#)

[Permessi retribuiti per motivi di studio](#)

[Formazione online e ad accesso libero per docenti](#)

[Formazione per il PTA](#)

[MOOC](#)

[Accesso agevolato PTA ai corsi di Ateneo](#)

Piano assistenza sanitaria

Il piano di **Assistenza Sanitaria Integrativa (PASI)** offre coperture e rimborsi per numerose prestazioni mediche

[Welfare: Area riservata personale \(unive.it\)](#)

Postazioni co-working

Ca' Foscari ha attivato aree di coworking presso la sede di Ca' Foscari, presso il Campus di Via Torino e la sede di Treviso dove il personale che, per esigenze di servizio si trova temporaneamente in una sede diversa da quella di appartenenza, può svolgere la propria attività lavorativa.

[Prenotazione coworking: Area riservata personale \(unive.it\)](#)

Servizi welfare

Attraverso il Conto Welfare, è possibile accedere all'**acquisto** e al **rimborso** di un'ampia gamma di **beni e servizi** utili per tutta famiglia.

[Welfare: Area riservata personale \(unive.it\)](#)



Sportello ascolto

Attivo un servizio di sportello di ascolto psicologico per il personale e il personale docente di Ateneo. L'iniziativa intende valorizzare e sostenere il benessere delle persone in relazione al contesto lavorativo e tutelare la salute e l'integrità psicofisica dei lavoratori e delle lavoratrici di Ca' Foscari.

[Family Audit: Università Ca' Foscari Venezia](#)

Spostamento casa-lavoro

Abbonamenti annuali al trasporto pubblico locale
Ca' Foscari aderisce alle iniziative di mobility management del Comune di Venezia per l'acquisto di abbonamenti annuali per il trasporto pubblico. L'ente acquista i titoli di viaggio per chi ne fa richiesta anticipando i fondi, che verranno poi restituiti dal personale in modalità rateizzata, come trattenuta sullo stipendio.

Parcheggio e traghetto San Giuliano - Tre Archi
Tipologie di abbonamento agevolate per il parcheggio a San Giuliano e il tragitto sulla linea di navigazione San Giuliano - Tre Archi.

Posti disponibili al Bici Park di Mestre
Posti per dipendenti all'interno del Bici Park di Mestre (nuova struttura situata nelle immediate vicinanze della Stazione FS in via Trento) e un servizio convenzionato di riparazione e manutenzione delle biciclette.

[Spostamento casa-lavoro: Università Ca' Foscari Venezia](#)

Sussidi al personale

Ca' Foscari, in presenza di documentate situazioni di necessità delle/dei richiedenti e nei limiti delle disponibilità finanziarie dedicate, eroga sussidi economici a favore del personale.

[Erogazione sussidi: Università Ca' Foscari Venezia](#)

ambito

Tecnologie ICT



Videoconferenze e strumenti informatici

[Google Meet](#) è uno strumento integrato nella Google Suite. Può essere utilizzato da docenti, CEL, personale tecnico amministrativo e studenti di Ateneo in possesso di un account @unive o @stud.unive.it.

Zoom è uno strumento utilizzabile da docenti, CEL e personale tecnico amministrativo. Per acquisire una **licenza istituzionale** è sufficiente collegarsi a unive.zoom.us/join e accedere con le proprie credenziali di Ateneo.

Altri strumenti disponibili per la didattica digitale: Moodle, Padlet, Kahoot

[Covid-19: informazioni per docenti e staff: Università Ca' Foscari Venezia](#)

VPN e CITRIX

La VPN (Virtual Private Network), permette l'**accesso** informatico alle **risorse riservate** dell'organizzazione (per es. applicazioni e database) anche attraverso **connessioni esterne**, come i collegamenti internet domestici e quelli messi a disposizione in luoghi pubblici.

Il personale di Ca' Foscari con il proprio **account unive** può utilizzare la **VPN Ca Foscari** per svolgere attività di **smart working/lavoro agile o telelavoro**.

Tramite la **VPN Risorse Bibliografiche**, il Sistema Bibliotecario di Ateneo mette a disposizione di **studenti e personale** risorse elettroniche ad accesso riservato come **banche dati, periodici elettronici ed e-book**.

Il personale con postazione virtualizzata (Virtual Desktop Infrastructure) può accedere da remoto tramite **Citrix** al proprio desktop di lavoro.

[VPN di Ateneo: Università Ca' Foscari Venezia](#)

Strumenti disponibili:

Posta elettronica

Sistema di ticketing per richieste informatiche

Risorse bibliografiche

Google Suite

Office 365

Firma digitale

Digitalizzazione processi e flussi

Wi-Fi

La comunità cafoscarina, gli ospiti accreditati e gli utenti che afferiscono ad enti della Federazione **Eduroam** possono accedere alla rete **WiFi nelle sedi dell'Ateneo** (rete: **Eduroam**).

Gli utenti di Ca' Foscari possono accedere alle [reti delle altre università ed enti federati](#), utilizzando le stesse credenziali necessarie per l'accesso alla rete di Ateneo, e alla rete **Wi-Fi del Comune di Venezia** (rete: **VeniceConnected**), che si estende alle principali aree pubbliche del centro storico e della terraferma veneziana

[Wifi](#)

Informazioni alla
pagina web:

Family Audit

