



Università  
Ca' Foscari  
Venezia

# Immatricolazioni: una guida per orientarsi



Stai per muovere i primi passi nel mondo universitario o hai scelto una laurea magistrale? L'iscrizione a Ca' Foscari è **online**. In questa breve guida ti spieghiamo come procedere con la registrazione, la pre-immatricolazione, il test di ammissione e i TOLC. Sono online, inoltre, i bandi per la selezione estiva. Tutto a portata di click!

Ogni corso di laurea ha una pagina dedicata, dove puoi già trovare i **bandi per la selezione estiva** nel caso di **corsi ad accesso programmato** (simbolo della matitina), le **date dei test TOLC** tenuti da Ca' Foscari, le informazioni utili e le scadenze per immatricolarti.

# STEP 1

## REGISTRATI

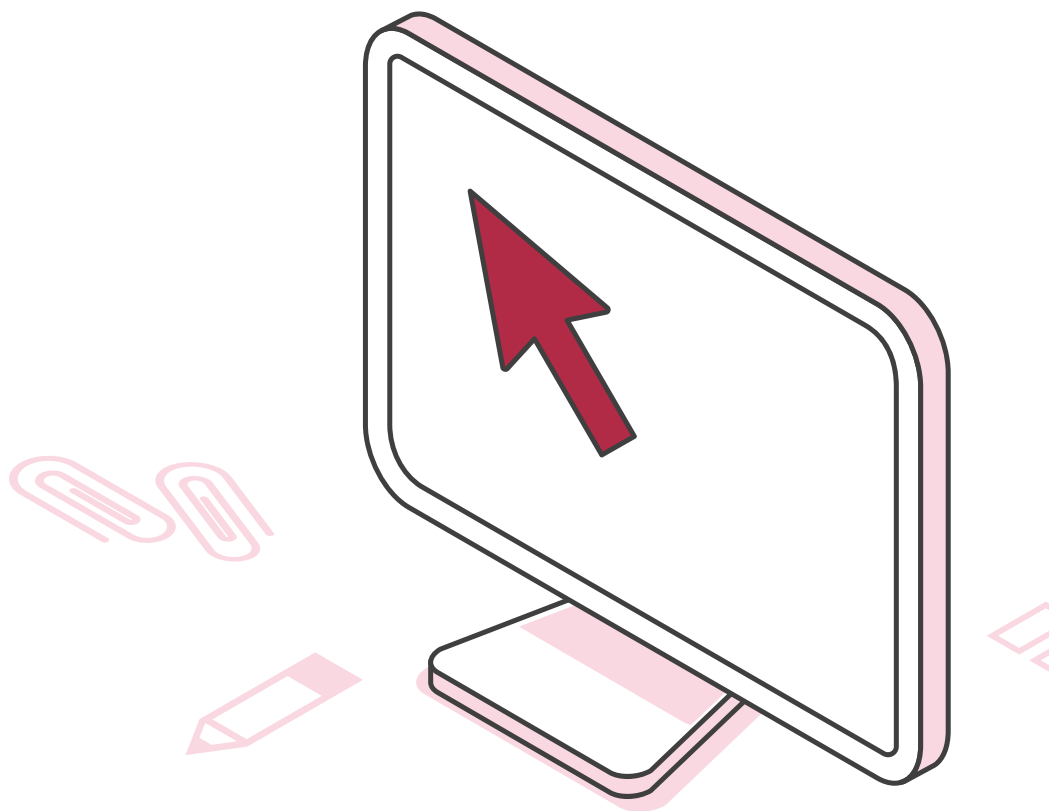
**1.**

Vai su [www.unive.it/registrazione](http://www.unive.it/registrazione) e clicca su 'Registrazione web'

**2.**

Accedi all'area riservata di [www.unive.it](http://www.unive.it)

- Se non sei mai stato studente di Ca' Foscari, dopo la registrazione al sito, devi accedere con SPID
- Se sei già stato studente di Ca' Foscari, puoi utilizzare le tue credenziali Unive
- Se non hai la nazionalità italiana e non ti trovi attualmente in Italia, puoi richiedere le credenziali dal link [www.unive.it/nospidaccess](http://www.unive.it/nospidaccess)





# STEP 2

## SCEGLI IL CORSO DI LAUREA

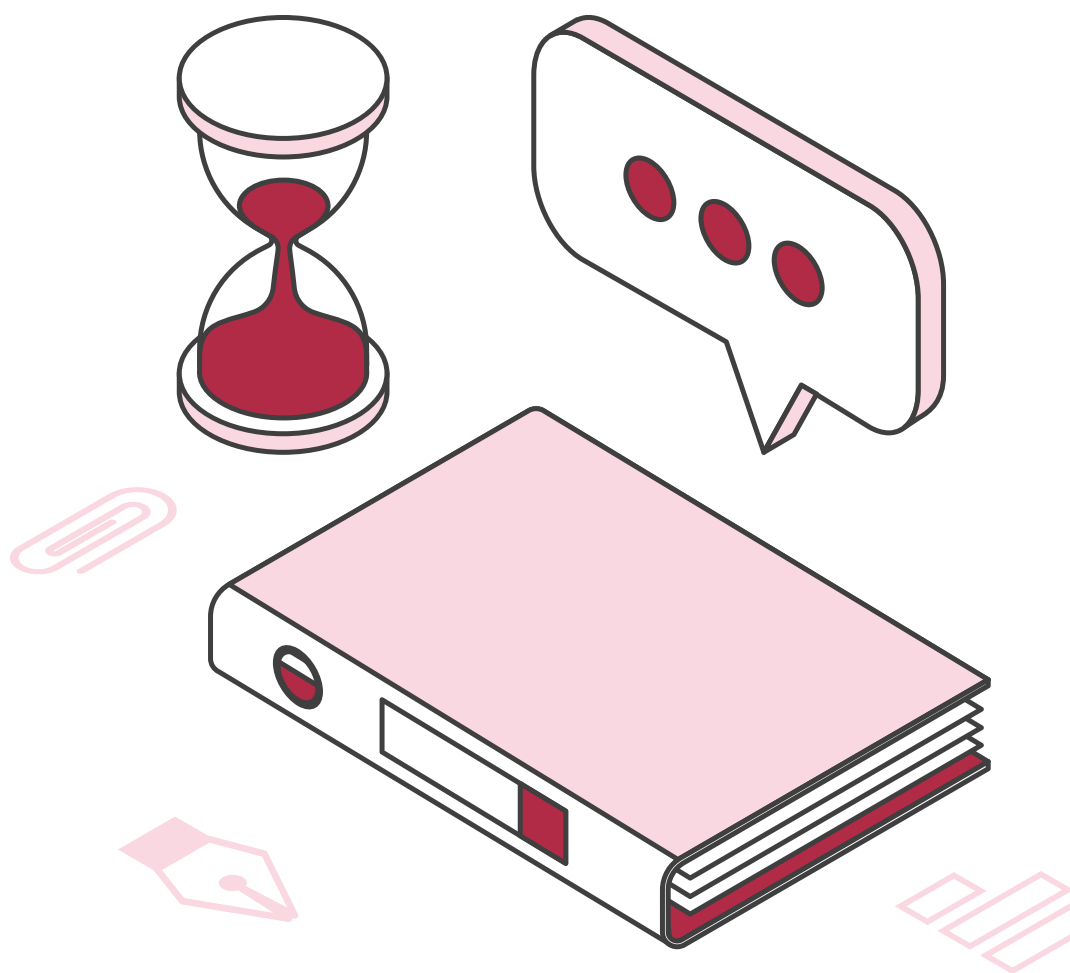
### CORSO DI LAUREA AD ACCESSO LIBERO

Verifica di possedere i **requisiti di ammissione** necessari, che trovi nel percorso [Iscriversi > Ammissioni](#) nella pagina di ciascun corso di laurea, e procedi all'immatricolazione.

### QUANDO

**Dal 1 luglio al 30 settembre.**

Per le Lauree Triennali, dall'1 al 29 ottobre, potrai comunque immatricolarti versando una mora, cioè una somma aggiuntiva.



## COSA TI SERVE

- Un'**adeguata preparazione iniziale**, ossia conoscenze di base che possono essere verificate dall'Università anche prima dell'immatricolazione (ad esempio con il sostenimento di TOLC o test specifici). Se non le possiedi, puoi comunque immatricolarti, ma ti verrà assegnato un **Obbligo Formativo Aggiunto** (OFA), dovrai cioè colmare le tue lacune attraverso attività apposite organizzate dall'Ateneo entro la sessione di esami di settembre dell'anno successivo alla tua iscrizione.
- La conoscenza certificata della **lingua inglese** a livello almeno B1. Se hai già una certificazione linguistica tra quelle riconosciute dall'Ateneo o dei titoli conseguiti all'estero (ad esempio, hai frequentato la scuola superiore in un Paese dove la prima lingua è l'inglese), questo requisito è considerato assolto.  
Ti puoi immatricolare anche senza il B1 di inglese, ma dovrai da superare entro il primo anno un OFA di lingua inglese.
- Se scegli un corso di laurea interamente in inglese, o con dei curricula in inglese, al momento dell'iscrizione dovrai avere già un certificato di livello B2.  
Puoi trovare tutte le informazioni dettagliate qui.

# STEP 2

## SCEGLI IL CORSO DI LAUREA

### CORSO DI LAUREA AD ACCESSO PROGRAMMATO

Oltre a possedere alcuni requisiti di base (li trovi nel bando di selezione alla voce Iscriverti > Ammissione di ciascun corso di laurea), dovrai sostenere un **test di ammissione**.

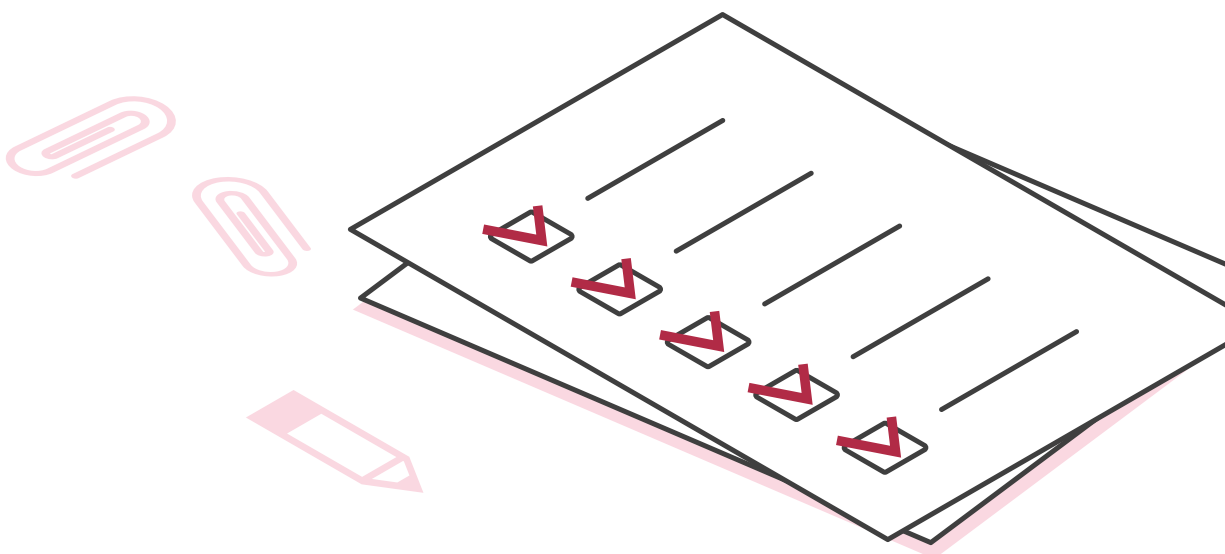
- 1.** Per iscriverti alla prova dovrai entrare nella sezione “Test di ammissione” all’interno della tua Area Riservata, selezionare il corso che ti interessa e inserire i dati che ti saranno richiesti.
- 2.** Se supererai la prova di ammissione, entrerai in una **graduatoria di merito** che verrà pubblicata online. Se sei tra i vincitori, potrai **accettare il posto** e procedere con l’immatricolazione. In caso contrario, tieni comunque d’occhio la pagina del corso: potresti diventare idoneo all’iscrizione dopo le procedure di **scorrimento graduatorie e ripescaggio**.
- 3.** Per i percorsi ad accesso programmato, **fai attenzione a tutte le scadenze**, che variano da corso a corso. Ti consigliamo di fare sempre riferimento ai singoli bandi per tutti i dettagli.

# TOLC

Il TOLC (Test Online CISIA) è un test che può servire per accedere sia ai corsi ad accesso programmato, sia a quelli che richiedono una **valutazione delle conoscenze minime** necessarie ad affrontare con successo gli studi.

Per iscriverti:

- 1.** Vai sul sito del **CISIA** ([www.cisiaonline.it](http://www.cisiaonline.it)), seleziona 'TOLC' e registrati alla tipologia di test richiesta dal corso che ti interessa.
- 2.** Consulta il **calendario** e seleziona una delle date disponibili per sostenere il test. Non è necessario che tu ti iscriva ad una date attivate da Ca' Foscari: accettiamo anche i risultati di TOLC organizzati da un'altra università.
- 3.** Se il tuo risultato non ti soddisfa, puoi sostenere il TOLC **più volte** (fino ad una al mese). Verrà poi considerato solo il tentativo con il punteggio più alto.



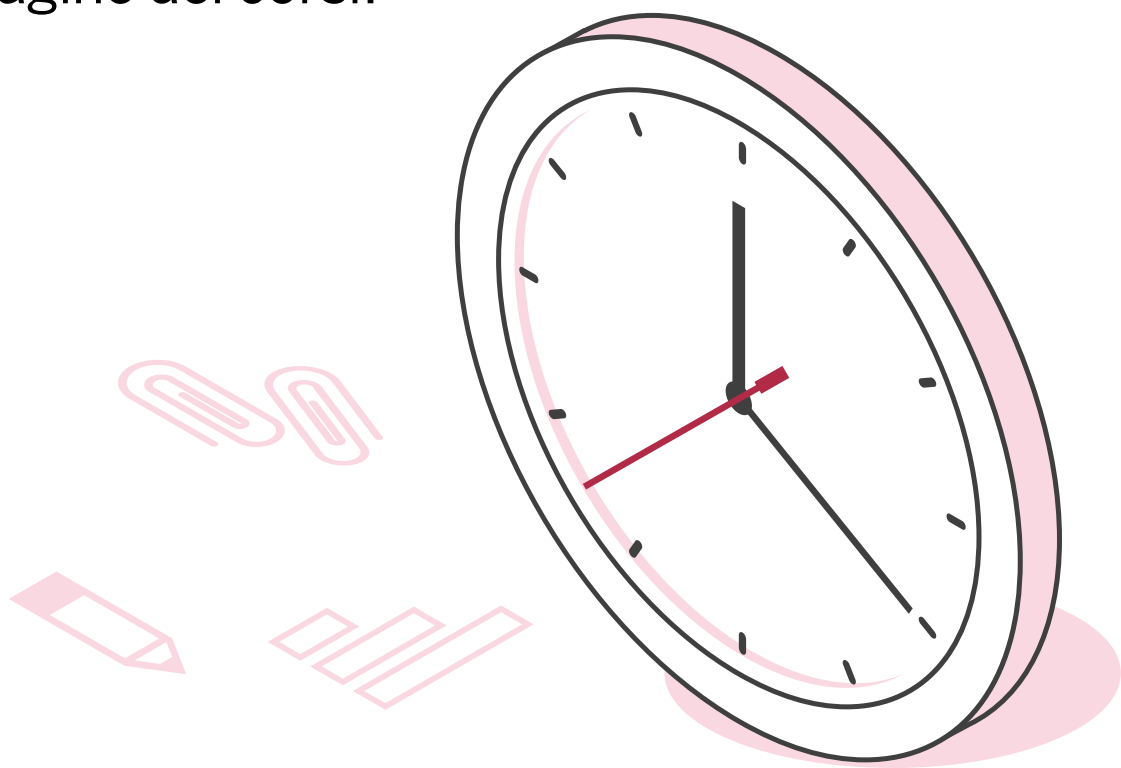
# STEP 3

## IMMATRICOLAZIONE

### CORSI DI LAUREA TRIENNALE

La domanda di immatricolazione per le lauree triennali si compila online.

- 1.** Accedi alla tua area riservata su [www.unive.it](http://www.unive.it) e **compila la domanda** di immatricolazione, caricando in formato digitale i documenti richiesti (copia di documento d'identità, una fotografia in formato tessera, eventuali certificazioni linguistiche).
- 2. Versa la prima rata** universitaria. Entro 7 giorni ti verrà confermata l'immatricolazione con una email.
- 3.** Tieni sempre d'occhio le **scadenze** riportate all'interno dei bandi e nelle pagine dei corsi!





# STEP 3

## IMMATRICOLAZIONE

### CORSI DI LAUREA MAGISTRALE

Per l'iscrizione ai corsi di Laurea Magistrale ti verranno richieste:

- Un'**adeguata preparazione personale** (ad esempio, una determinata classe di laurea triennale e/o un voto minimo) e **requisiti curriculari minimi**, descritti dettagliatamente nei siti dei corsi alla voce Iscriversi > Ammissione. Se non li possiedi, non potrai iscriverti al corso da te scelto.
- La conoscenza certificata della **lingua inglese** a livello almeno **B2**, da verificare prima dell'immatricolazione (ad esempio, se possiedi già una certificazione di un ente riconosciuto dall'Ateneo) o entro il conseguimento del titolo, a seconda del corso.



## **CORSI DI LAUREA MAGISTRALE AD ACCESSO PROGRAMMATO**

Oltre a possedere i requisiti richiesti da ciascun corso, dovrai sostenere e superare un **test di ammissione**. Dopo il test entrerai in una graduatoria di merito e se sarai tra i vincitori, potrai iscriverti.

## **CORSI DI LAUREA MAGISTRALE AD ACCESSO LIBERO**

Anche se hai conseguito la laurea triennale a Ca' Foscari, prima di poterti immatricolare dovrai comunque richiedere la **verifica dei requisiti di accesso**, compilando la domanda di valutazione online. Trovi l'applicazione nella sezione Iscrizioni > Ammissione del corso di laurea da te scelto.

## **SCADENZE**

Per i corsi di Laurea Magistrale ad **accesso libero**, potrai immatricolarti dall'**1 luglio al 30 settembre**. Ci sarà una seconda finestra dal **18 novembre al 17 dicembre**, nella quale potrai immatricolarti pagando una mora. I corsi ad accesso programmato hanno periodi di iscrizione e scadenze diverse tra loro. Fai sempre riferimento ai singoli bandi che trovi nella sezione Iscriverti > Ammissioni di ciascun corso.

# Hai ancora dei dubbi?

Consulta le FAQ su  
Immatricolazioni  
e iscrizioni



[www.unive.it](http://www.unive.it)



Covid-19: le misure di Ca' Foscari