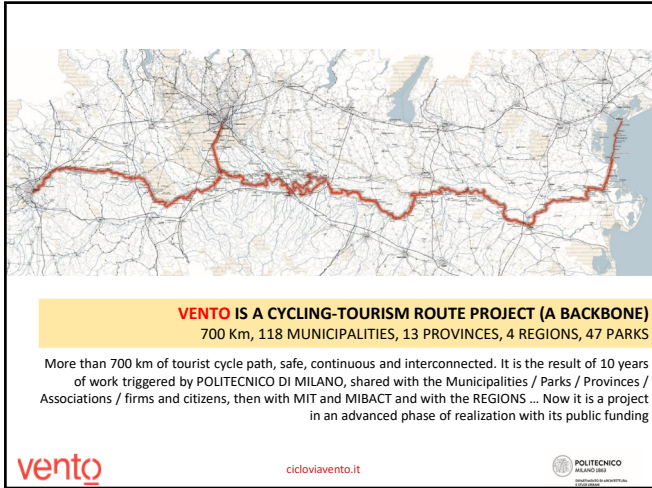




1



2



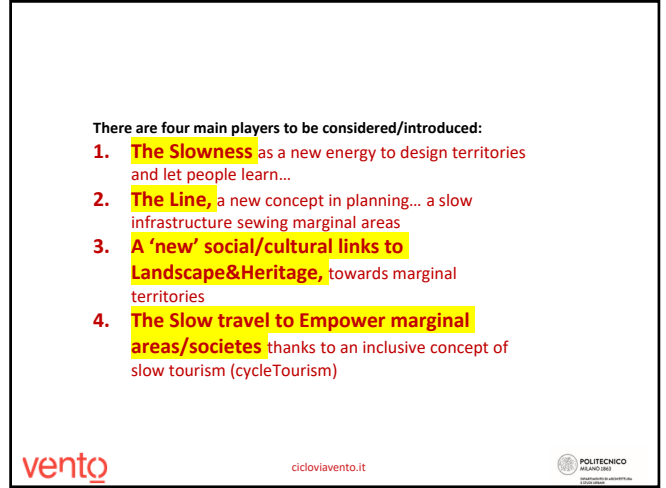
3



4



5



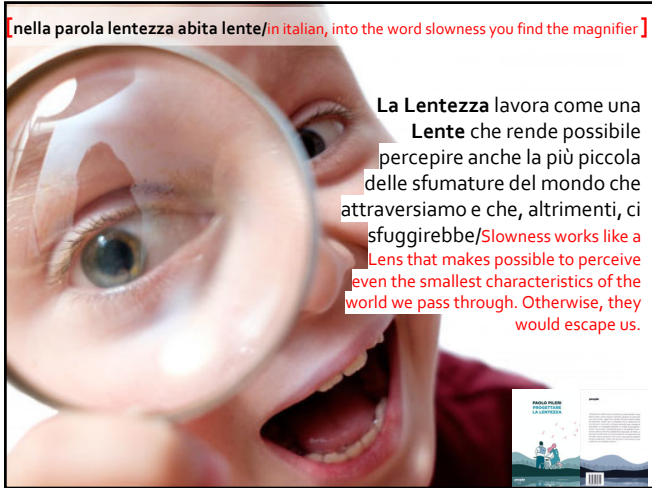
6



7



8



9



10



11



12



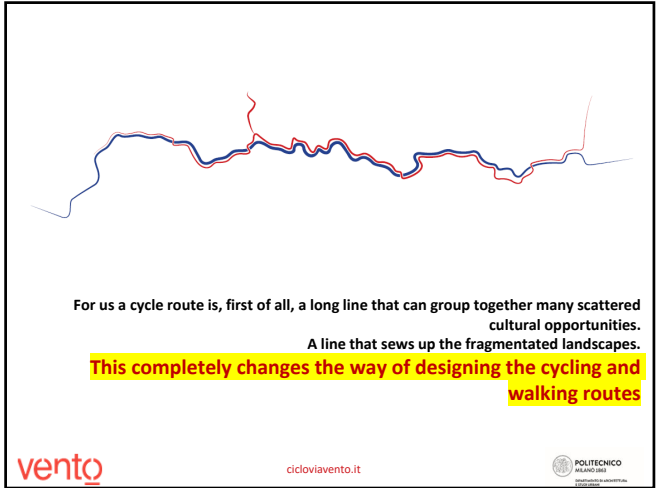
13



14



15



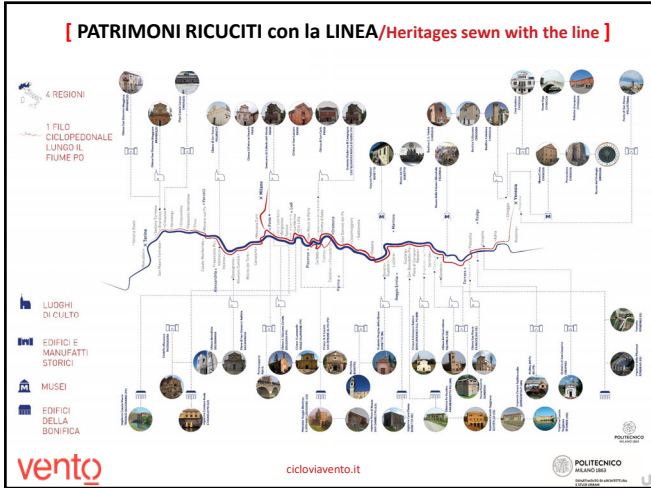
16



17



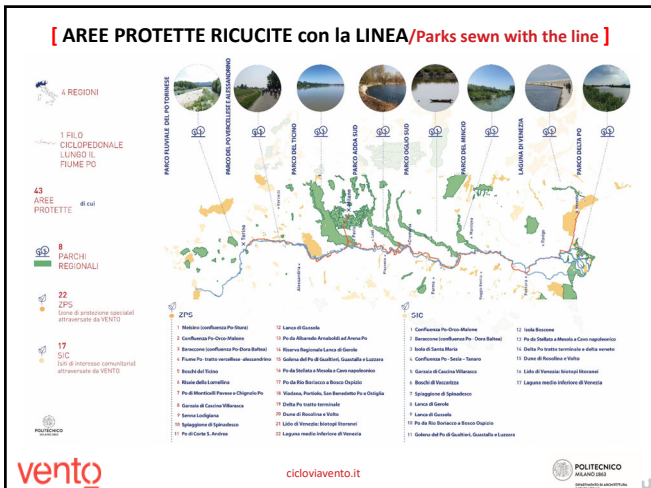
21



23



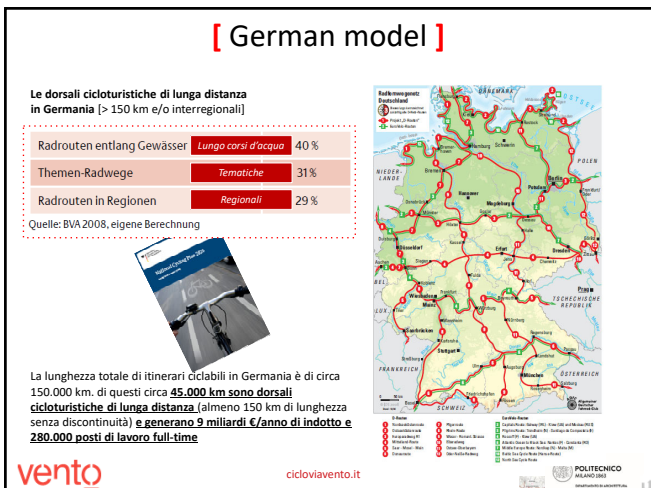
24



25



26



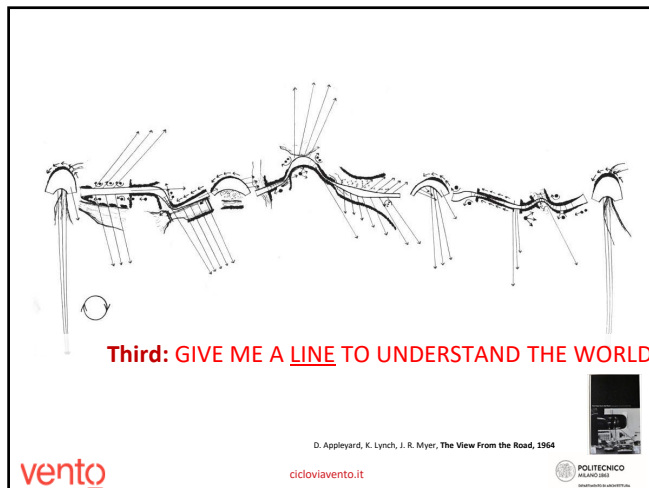
27



29



30



31



51



52



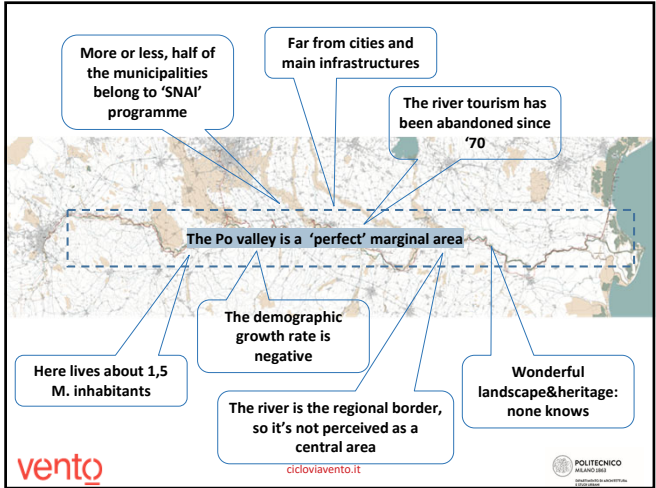
53



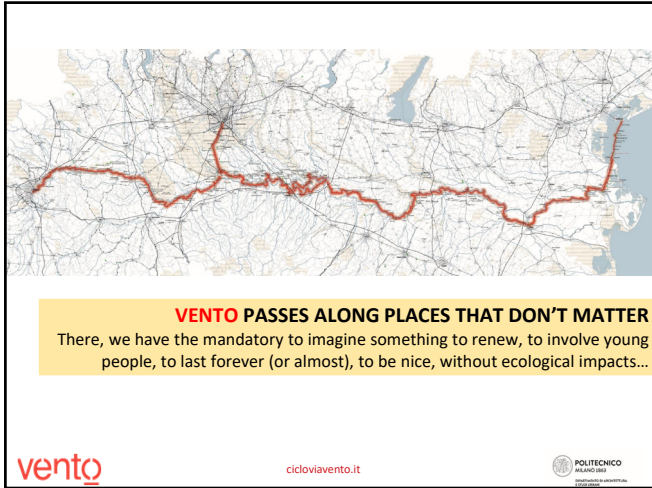
55



56



57



58



59



60



62

**JOBS IN CYCLE-TOURISM IN EU27: 524.052 THAT IS 1,03/1000 INHAB (COUNTRY AVG)**  
 FONTE: ECF (2014), CYCLING WORKS

**VENTO has a CRUCIAL ABILITY: GENERATING NEW JOBS (& ECONOMIES)**

**JOBS IN CYCLE-TOURISM IN GERMANY: 177.102 THAT IS 2,2/1000 INHAB.**  
 FONTE: ECF (2014), CYCLING WORKS

**JOBS IN CYCLE-TOURISM IN ITALY: 13.792 THAT IS 0,22/1000 INHAB**  
 FONTE: ECF (2014), CYCLING WORKS

vento cicloviavento.it POLITECNICO MILANO (SBI)

63

**A LOT & VARIOUS JOBS**

vento cicloviavento.it POLITECNICO MILANO (SBI)

66

**Austria: Ciclovía Vienna-Passau**  
 320 km

I 320 km della Vienna-Passau, una delle dorsali cicloturistiche più frequentate d'Europa con picchi di 5.000 passaggi/giorno nei mesi estivi, produce un indotto di oltre 110 milioni di euro/anno\*.

The 320 km of the Vienna-Passau route, one of the Europe's most popular cycling paths with peaks of over 5,000 cyclists per day in the summer months, generates more than 110 million of euro/anno\*.

**Thanks to bicycles, economy is 'naturally' widespread**  
 A good arm against inequality

**Germania: Ciclovía dell'Elba**  
 840 km

La famosa autostrada ciclabile tedesca lungo l'Elba conta 155.000 passaggi/anno e genera un indotto di 92 milioni di euro/anno\*.

The famed German cycle motorway along the Elbe sees 155,000 passengers per day and generates a total of 92 million euro per year\*.

vento cicloviavento.it POLITECNICO MILANO (SBI)

101

**VENTO IS A UNIQUE PROJECT. NO BOUNDARIES. NO FRAGMENTATION. A WHOLE VISION**

L'INFRASTRUTTURA CICLABILE VENTO È UNA PISTA CICLO-PEDONALE SICURA, DEDICATA, CONTINUA, PER UN CICLOTURISMO DI GRANDI NUMERI, PER TUTTI.

MA CON UN PICCOLO COSTO... UNA GRANDE SISE ECONOMY... UN ESEMPIO? LA GERMANIA...

vento cicloviavento.it POLITECNICO MILANO (SBI)

103

**VENTO**

Gruppo di ricerca del DASTU:  
 Responsabile scientifico, Paolo Pileri  
 Alessandro Giacomel, Diana Giudici  
 Rossella Moscarelli, Federica Bianchi

[www.progetto.vento.polimi.it](http://www.progetto.vento.polimi.it)  
 vento@polimi.it

Follow us!  
 VENTO Polimi

vento cicloviavento.it POLITECNICO MILANO (SBI)

106

Pileri P., Giacomel A. e Giudici D. (2015), **VENTO. La rivoluzione a colpi di pedale e paesaggio**, Corraini editore  
 Testi in italiano e inglese/Texts in Italian&English

Pileri P., Giacomel A. Giudici D. Moscarelli R., Munno C. e Bianchi F. (2018), **Ciclabili e cammini per narrare territori**, Ediciclo editore  
 Testi in italiano e inglese/Texts in Italian&English

Pileri P., (2020), **Progettare la lentezza. Linee antifragili per rigenerare l'Italia a piedi e in bici**, People edizioni  
 Testi in italiano/Texts in Italian

Pileri P., Moscarelli R. (2020), **Cycling and Walking for Regional Development. How slowness regenerates marginal areas**, Springer  
 Testi in inglese/Texts in English

Articoli, video, recensioni su <https://www.cicloviavento.it/publicazione/>

vento cicloviavento.it POLITECNICO MILANO (SBI)

107