

Ca' Foscari
sostenibile



Report di sostenibilità

anno accademico 2012/13
anno solare 2012

Ca' Foscari vi propone la sintesi di tutti i passi più importanti fatti dall'Ateneo per essere ancora più sostenibile - diminuendo il proprio impatto ambientale e aumentando il benessere di studenti e personale - e li raccoglie in questo report, giunto alla terza edizione.

Abbiamo aggregato i risultati per stakeholder e dedicato ampio spazio a didattica e ricerca sostenibili, rendendo il report un concentrato di informazioni puntuali e di facile lettura.

Il lavoro fatto in queste pagine ha l'obiettivo di delineare in modo concreto tutti i progetti, le attività realizzate e i risultati ottenuti che contribuiscono a rendere Ca' Foscari un esempio virtuoso nel panorama delle università sostenibili. Ne emerge una sostenibilità trasversale, che pervade ogni attività dell'Ateneo e che deve essere vissuta in maniera condivisa.

Il processo che porta a un Ateneo sostenibile a 360° è sicuramente articolato, e così lo è la sua narrazione, se desiderate avere informazioni più approfondite o se avete suggerimenti per migliorare questo report potete compilare il questionario online o contattarci a sostenibilita@unive.it

Il report è consultabile anche su www.unive.it/sostenibilita



Sommario

Ca' Foscari in cifre

La sostenibilità sulla Carta (degli Impegni)

La sostenibilità nelle nostre mani

Studenti


Didattica

Ricerca

Personale

Ambiente

Comunità



**Sostenibilità è
agire sulle radici
guardando le foglie e i frutti**

Chiara Mio

Delegata alla sostenibilità ambientale
e alla responsabilità sociale d'Ateneo

**Sostenibilità è trasformare l'organizzazione in
modo da renderla essenziale, agile, flessibile,
attenta ai bisogni dell'utente, digitale, trasparente,
coinvolgente. Siamo convinti apripista affinché
l'esperienza universitaria di chi studia, ricerca e
lavora, educi alla cultura della sostenibilità.**

Alberto Scuttari

Direttore Generale
Università Ca' Foscari Venezia

**a.a. 2012/13
anno 2012**

**rispetto all'a.a. 2011/12
anno 2011**

20.346

studenti iscritti

+2,7%

1.020

studenti stranieri

+6,9%

326

studenti incoming

+16%

460

studenti outgoing

+10%

817

studenti part-time

-2%

310

professori

-6,6%

199

ricercatori

+0,5%

344

docenti a contratto

-6,5%

57

visiting professor

+171%

559

personale tecnico
amministrativo

+4,9%

204

collaboratori

+29,1%

142.130

entrate (in migliaia di €)

-3%

139.395

spese (in migliaia di €)

+3%

**Ca' Foscari
in cifre**

La sostenibilità sulla Carta (degli Impegni)

267.119

€ costi per staff
coinvolto in attività
di sostenibilità

54%

degli obiettivi di
performance
dell'Ateneo sono di
sostenibilità
ambientale, sociale,
economica

30%

degli obiettivi della
Carta degli Impegni
sono diventati prassi
dell'Ateneo

Una sostenibilità trasversale

**Assumere un'orientamento trasversale di sostenibilità:
potenziare la didattica di sostenibilità,
potenziare la ricerca di sostenibilità,
favorire l'acquisizione di processi
e comportamenti sostenibili**

Obiettivo 10 del Piano Strategico

Ca' Foscari ha inserito la sostenibilità tra gli obiettivi del proprio **Piano Strategico**: questo comporta un percorso continuo di integrazione dei principi di sostenibilità economica, sociale e ambientale all'interno di tutte le aree di attività dell'Ateneo.

L'Università ha inoltre redatto la **Policy di sostenibilità** e da 3 anni si è dotata della **Carta degli Impegni di Sostenibilità – CIS**, documento in cui vengono descritti i comportamenti che Ca' Foscari si impegna ad adottare ogni giorno, suddivisi in 10 aree di azione.



L'impegno del nostro Ateneo è esteso anche a **livello internazionale**: Ca' Foscari ha infatti integrato negli obiettivi stabiliti dalla Carta degli Impegni di Sostenibilità i principi del **Global Compact** - rete internazionale promossa dall'ONU - e del **PRME - Principles for Responsible Management Education**.

La sostenibilità nelle nostre mani

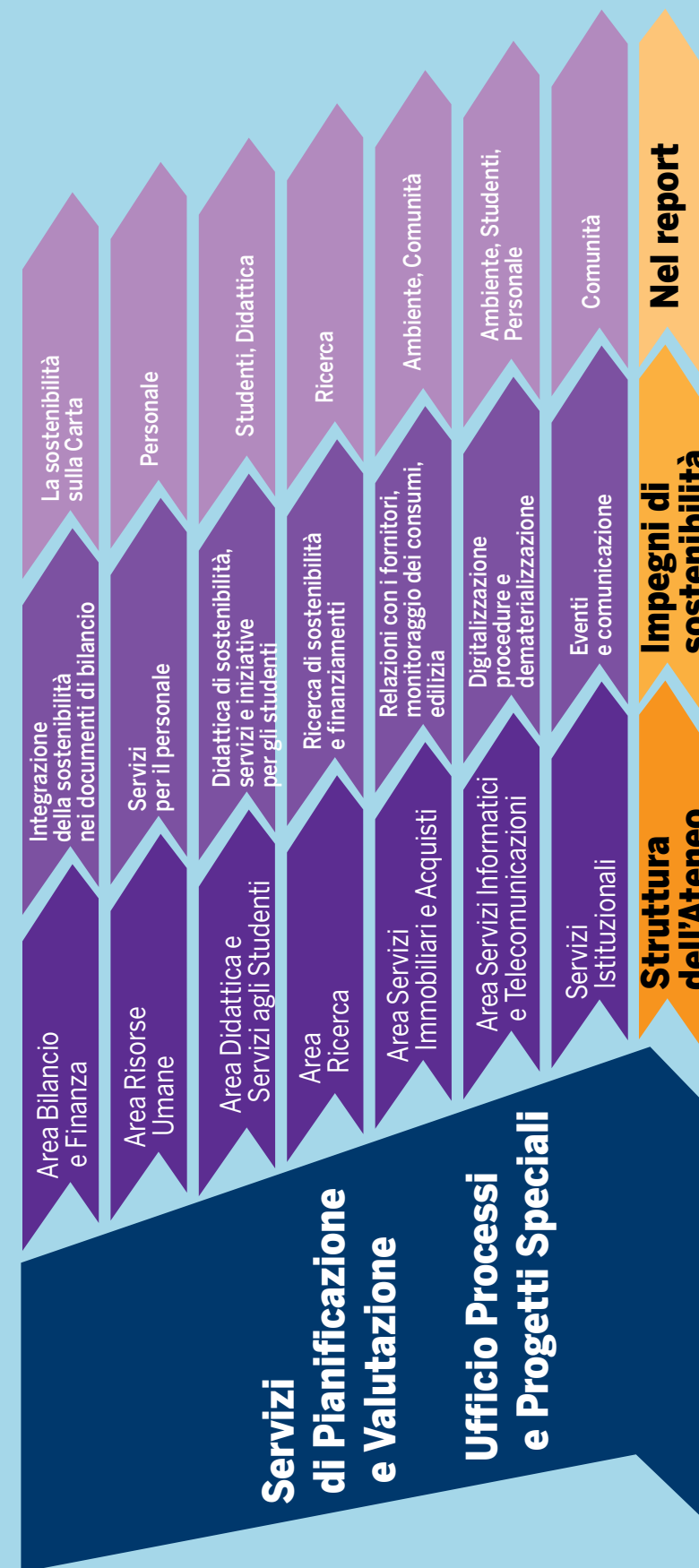
Le politiche e le azioni di sostenibilità rientrano nel progetto **Ca' Foscari sostenibile**, curato dalla prof.ssa **Chiara Mio**, delegata del rettore alla sostenibilità ambientale e alla responsabilità sociale d'Ateneo insieme allo staff dell'**Ufficio Processi e Progetti Speciali**, che si occupa di promuovere le azioni di sostenibilità all'interno dell'Ateneo e di comunicarle alla comunità nazionale e internazionale.



Lo staff si occupa di:

- **revisionare la CIS**, effettuando i monitoraggi periodici e pubblicando il report annuale;
- **sviluppare nuovi progetti** per aumentare i processi sostenibili all'interno dell'Ateneo;
- **realizzare iniziative ed eventi** di sensibilizzazione dedicati a personale e studenti;
- **promuovere le attività sostenibili** dell'Ateneo all'esterno partecipando a workshop, seminari e fiere;
- **stringere rapporti a livello internazionale** con università e network impegnati nella sostenibilità;
- **comunicare** le politiche e i risultati di Ca' Foscari sostenibile attraverso i diversi media.

L'ufficio si rapporta con le varie aree dell'Ateneo a seconda della tipologia di azioni da sviluppare: in questo modo tutta l'organizzazione viene coinvolta e incentivata a partecipare alla costruzione di un Ateneo più sostenibile.





studenti

10.512.000
€ interventi a
favore degli
studenti

2,8/4
valutazione
media dei servizi
agli studenti

+16% studenti
stranieri nell'a.a.
2012/13 rispetto
all'a.a. 2011/12

250 ore
di interpretariato
LIS per studenti
disabili

359 accessi al
Carbon Footprint
Calculator

-300 kg
di carta per
i questionari
di valutazione
degli studenti

Progetti e servizi in tema di sostenibilità

Ca' Foscari è impegnata a promuovere la soddisfazione degli studenti, sostenere il diritto allo studio, aumentare l'efficienza e l'efficacia dei servizi per rendere la loro esperienza in Ateneo più ricca e soddisfacente. Nel 2012 sono stati migliorati i servizi, facilitati gli scambi internazionali e incoraggiati i comportamenti sostenibili degli studenti.

Progetti: bando per progetti artistici sul tema della sicurezza sul posto di lavoro vinto da una studentessa dell'Ateneo con lo spettacolo teatrale "Col fiato sospeso e le tasche piene di sassi". Premio del CUG - Comitato Unico di Garanzia per due tesi di laurea su progetti riguardanti le pari opportunità e la valorizzazione del benessere dei lavoratori.

Servizi: procedure d'ingresso semplificate per studenti italiani e internazionali; migliorata l'accoglienza per gli studenti che si avvicinano per la prima volta a Ca' Foscari. Per gli studenti con titolo internazionale istituite procedure di registrazione online e servizi dedicati di orientamento e accoglienza.

Disabilità: potenziata l'attività di tutorato e i servizi di interpretariato in Lingua dei Segni – LIS. Sviluppato un sistema di gestione delle richieste online e formazione di 18 studenti dell'Ateneo come tutor.

Carbon Footprint Calculator: sviluppo e promozione dello strumento interattivo per calcolare l'impatto ambientale dei propri comportamenti di mobilità, delle abitudini alimentari e delle azioni quotidiane, realizzato da Ca' Foscari in collaborazione con i tecnici del Ministero dell'Ambiente e della Tutela del Mare e del Territorio.

Questionari di valutazione online: a partire dall'a.a. 2011/12 le schede di valutazione delle opinioni degli studenti sono raccolte tramite piattaforma telematica, anziché in modalità cartacea. Sono stati risparmiati circa 60.000 euro di costi di gestione ed è stato raggiunto il 30% in più degli studenti.

Biblioteca digitale

Il sistema bibliotecario ha investito molto in ottica di sostenibilità, sviluppando risorse elettroniche fornite a livello di campus, aggiungendo nuove banche dati ed estendendo l'accesso delle risorse prima acquisite con limitazioni di rete.

Particolare attenzione è stata inoltre riservata all'organizzazione di supporti educativi in tutte le biblioteche: corsi per gli utenti, presentazioni, assistenza personalizzata e guide sono più che raddoppiati rispetto al 2011.

Sono stati realizzati diversi strumenti informativi su banche dati e servizi disciplinari, è stato prolungato l'orario d'apertura delle biblioteche ed è stata sviluppata una procedura di archiviazione delle tesi in formato digitale all'interno del repository di Ateneo.

In ogni sede sono stati installati nuovi fotocopiatori digitali, che hanno ridotto il numero di fotocopie cartacee e permesso di convertire in formato digitale numerosi documenti a supporto della ricerca.

Edizioni Ca' Foscari - ECF

Edizioni Ca' Foscari è la casa editrice online dell'Ateneo e da settembre 2012 a marzo 2013 ha pubblicato online 18 volumi tra libri e numeri di riviste, per un totale di 3118 pagine.

In alcuni casi si è anche proceduto alla stampa on demand dei volumi. Sono state avviate azioni per potenziare l'attività di editoria digitale dell'Ateneo: è stata avviata la collaborazione con la Firenze University Press per l'edizione delle opere di Silvio Trentin e sperimentata la collaborazione con l'editrice Cafoscarina.

Sul piano della comunicazione è stato completamente rinnovato il sito web ed è stata avviata una newsletter per informare gli utenti sulle nuove uscite e attività in corso.

Altre attività di consolidamento sono previste per il 2013.

- 15% fotocopie
cartacee rispetto
al 2011

+ 50% orario
di apertura
da 20.245 ore (2011)
a 30.456 ore (2012)

+ 19% uso
delle risorse online
disponibili e accessibili
da casa

1.449.597
e-books disponibili
in Ateneo

87.261 stampe
e fotocopie prodotte
in formato digitale

1.093 documenti
digitali immessi
nei repository
di Ateneo





45.402.000
€ costi di docenza

53%
copertura dei
costi di docenza
con contribuzione
studentesca

3,2/4
valutazione media
degli studenti
alla didattica

669
insegnamenti
con contenuti
sostenibili

1.894
insegnamenti con
modalità sostenibili

921 **studenti**
che hanno inserito
le competenze di
sostenibilità nel loro
piano di studio

Meno sprechi e una didattica più sostenibile

L'attività didattica non deve solo preparare i giovani al mondo del lavoro, ma deve anche svolgere una funzione sociale, educare a comportamenti sostenibili e formare generazioni di cittadini responsabili, in qualunque ambito operino. Ca' Foscari si è impegnata a moltiplicare le occasioni di "imparare" la sostenibilità nelle aule con strumenti innovativi, riducendo l'utilizzo di materiali didattici cartacei

Offerta formativa sostenibile: ogni docente può segnalare, in fase di compilazione della scheda d'insegnamento, se il proprio corso presenta aspetti di sostenibilità nei contenuti o nelle modalità di insegnamento, ad esempio riducendo l'utilizzo di risorse cartacee a favore di strumenti online interattivi e di software open source. Nell'a.a. 2012/13 il 28% degli insegnamenti ha contenuti di sostenibilità e il 76% è tenuto con modalità sostenibili.

Competenze di sostenibilità: dall'a.a. 2012/13 tutti gli studenti possono acquisire competenze di sostenibilità inserendo nel proprio piano di studi attività extra-curricolari proposte da ciascun dipartimento per approfondire tematiche legate alla sostenibilità sociale, economica e ambientale.

Linee guida per l'offerta formativa: le linee guida all'offerta formativa 2013/14 raccomandano di sviluppare la didattica erogata con ricorso a tecnologie di e-learning, in particolare in modalità blended e incentivare la veicolazione agli studenti delle tematiche relative alla sostenibilità economica, sociale e ambientale.

I.S.A. - Insegnare e Studiare Altrimenti: nel 2012 è stato sviluppato e attivato I.S.A., un progetto di Ateneo che coinvolge studenti e docenti nell'utilizzo di piattaforme di e-learning e strumenti di studio online. I docenti sono invitati ad organizzare corsi blended, in cui si alternano lezioni in presenza a lezioni virtuali, mentre gli studenti sono stimolati a studiare online, nella prospettiva del lifelong learning che caratterizza la società della conoscenza.



44%
**finanziamenti ai
progetti di ricerca
dedicati alla
sostenibilità**

17% **docenti
che hanno
competenze
di ricerca su
tematiche
sostenibili**

**190
pubblicazioni
di sostenibilità**

**16
progetti di ricerca
internazionali
sui temi di
sostenibilità**

**12
progetti di ricerca
nazionali sui temi
di sostenibilità**

**35
assegni di ricerca
sostenibili**

ricerca

Sostenibilità nella ricerca

Ca' Foscari sta orientando in tutti i suoi ambiti di studio la ricerca verso tematiche sociali e ambientali. Nel 2012 l'Ateneo ha aumentato le attività di ricerca su questi temi, supportandole negli investimenti, valorizzando le competenze presenti e i risultati prodotti in Ateneo.

Mappatura della ricerca di sostenibilità: nel 2012 il 10% delle pubblicazioni dell'Ateneo e il 21% degli assegni di ricerca riguardano temi di sostenibilità. Il 17% circa dei docenti dell'Ateneo nel primo semestre del 2012 hanno sviluppato competenze di ricerca o progetti di ricerca in corso su tematiche sostenibili.

Alcuni progetti internazionali

CITISPYCE - Combating Inequalities through Innovative Social Practices of and for Young People in Cities across Europe.

Il progetto analizza le disuguaglianze che colpiscono i giovani in Europa e individua le forme di innovazione sociale in grado di contrastarle.

SEEK - Semantic Enrichment of Trajectory Knowledge Discovery Process.

Scopo del progetto è studiare i dati relativi ai movimenti di persone, oggetti e animali per individuare i percorsi più efficienti nella gestione del traffico urbano e consentire una mobilità sostenibile e più sicura.

Alcuni progetti nazionali

I cambiamenti climatici nell'area del Mediterraneo: scenari evolutivi, impatti economici, politiche di mitigazione e innovazione tecnologica.

Il progetto propone lo studio di fenomeni di cambiamento globale indotti dalle variazioni climatiche in atto nell'area Mediterranea per ricavare indicazioni utili allo sviluppo di politiche integrate di mitigazione e di innovazione tecnologica.

ELECTROSMARTBOATS. Il progetto si inserisce nell'ambito della sostenibilità ambientale della navigazione e ha l'obiettivo di sostenere l'avvio di una nuova generazione di imbarcazioni a propulsione elettrica e di servizi integrati di gestione ad essa dedicati.



personale

170.969
**€ per formazione
e attività ricreative
e sportive**

15.685 ore
di formazione

+15%
**personale coinvolto
nella formazione
rispetto al 2011**

13 eventi
**sul tema delle pari
opportunità**

19.362 ore
**per il telelavoro
(+15% rispetto
al 2011)**

59 contratti
per il part-time

Benessere, salute e sicurezza dei lavoratori

Ca' Foscari opera per valorizzare il potenziale del personale docente e del personale tecnico amministrativo, sviluppando attività di formazione, e per promuovere il benessere e la salute, sostenendo la famiglia e la genitorialità.

Nuovo Codice Etico: avviato il processo di revisione del Codice Etico in ottica partecipativa; il Senato Accademico ha approvato un primo testo che è stato la base iniziale per il confronto e la raccolta di proposte da parte di personale e studenti tramite un forum online.

Sito web dedicato al Servizio Prevenzione e Protezione Rischi: il sito del Servizio Prevenzione e Protezione Rischi è stato posizionato all'interno del portale d'Ateneo ed è stato rinnovato, rendendo disponibili vari materiali di approfondimento su normativa, procedure ed emergenze.

Valutazione del rischio stress da lavoro correlato: in tutte le 28 strutture dell'Ateneo è stata effettuata la prima analisi del rischio "stress da lavoro correlato".

Formazione sulla sostenibilità: un intero modulo del percorso di sviluppo manageriale per quadri intermedi (cat D ed EP) è stato dedicato alla sostenibilità.

Procedure amministrative semplificate: dal 1° gennaio 2012 la trasmissione di documenti contabili avviene esclusivamente su supporto telematico, riducendo circolazione cartacea e alleggerendo il carico di lavoro del personale. Nel 2012 sono state re-ingegnerizzate 13 procedure dell'area personale migliorando l'efficienza e l'efficacia dei processi esistenti.

Supporto alla famiglia: nel 2012 sono state rinnovate le convenzioni con due asili nido e un centro estivo per i figli dei dipendenti dell'Ateneo.



565.580
€ manutenzione ordinaria e straordinaria in ottica di sostenibilità

11.067.000
€ interventi edilizi

37% superficie di Ateneo con certificazione energetica

- 14.981 m³ acqua grazie agli interventi realizzati (stima)

477 abbonamenti ai mezzi pubblici in convenzione

ambiente

Efficienza energetica e tutela dell'ambiente e del territorio

Ca' Foscari è impegnata in azioni e interventi sul proprio patrimonio edilizio, per migliorare la gestione delle risorse e per impattare meno sull'ambiente, a tutela del complesso ecosistema veneziano.

Monitoraggio consumi energetici: installati sistemi di telerilevamento automatico dei consumi di gas ed elettricità per avere un modello dinamico di lettura. Implementato il database comparativo come strumento di controllo, per ottimizzare la registrazione di costi e consumi di energia elettrica, gas e acqua desunti da bolletta.

Monitoraggio dei consumi idrici: realizzato un database per la raccolta dei dati presenti in bolletta e valutata l'installazione di strumenti remotizzabili che permettano un controllo costante dei consumi idrici.

Gestione degli impianti: avviata la procedura di raccolta e verifica delle dotazioni impiantistiche dell'Ateneo, verificati e corretti gli orari di accensione e spegnimento degli impianti termici, realizzati alcuni importanti interventi di contenimento dei consumi idrici.

Interventi edilizi: adeguata la sede di Ca' Bernardo alla prevenzione incendi con impianto "water mist", realizzati lavori di manutenzione straordinaria edilizia e impiantistica sotto la soglia di € 100.000. Censite tutte le strutture di Ateneo al fine di realizzare alcuni approfondimenti conoscitivi sulla resistenza al sisma degli edifici universitari e programmare eventuali interventi di adeguamento.

Utilizzo di fonti rinnovabili: avviato il progetto per l'impianto fotovoltaico nel nuovo campus di via Torino.

Certificazione LEED: redatte nel 2012 le policy di Ateneo su pulizie, acquisti verdi, rifiuti e fumo, lo studio di fattibilità e la relazione sulla possibilità di ottimizzare il funzionamento degli impianti termici presso la sede centrale e siglato l'accordo di partenariato con Habitech e Coster. Con il conseguimento della certificazione, Ca' Foscari diventa il più antico edificio al mondo certificato secondo il protocollo LEED EB:O&M sviluppato dall' U.S. Green Building Council - USGBC.

Rischi per l'utilizzo delle sostanze chimiche, fisiche e radioattive:

concluso il processo di valutazione dei rischi per l'utilizzo dei cancerogeni e stipulato un contratto con una ditta esterna per il servizio di valutazione del rischio.

Ra.Di.Ca. - Raccolta Differenziata a Ca' Foscari: estesa la raccolta differenziata a tutte le sedi di Venezia e Mestre, effettuato il monitoraggio in itinere dello "stato della raccolta" e attivato a regime il nuovo sistema di monitoraggio con blocchi e adesivi stampati.

Mobilità sostenibile: somministrato questionario LEED sull'uso dei mezzi per gli spostamenti casa lavoro, rinnovati gli abbonamenti ai mezzi pubblici in convenzione e richiesta una postazione bike sharing in via Torino.

Andamento dei consumi

	2011	2012	variazione
energia elettrica [kWh]	8.152.994	8.660.858	+ 6 %
gas [Sm ³]	849.622	898.651	+ 5,8 %
acqua [m ³]	116.902	119.257	+ 2 %

L' aumento dei consumi energetici e idrici deriva dall'installazione di nuove apparecchiature e impianti e da un loro diverso utilizzo.

Il risparmio in termini di consumo e di efficienza, non viene registrato nel 2012, in quanto non sono state ancora dismesse le apparecchiature e gli impianti precedenti.

Carbon Management: con il supporto dell'ufficio Energy Management, è stato ideato un sistema di raccolta dei dati storici dei consumi per calcolare la produzione di CO₂ delle varie sedi in modo più efficace.

L'impegno continua nel 2013 con la redazione di un piano di riduzione della carbon footprint per il triennio 2013-2015 e l'implementazione delle attività conseguenti.

Certificazione ISO 14064-3:2006: Bureau Veritas Italia ha certificato l'inventario delle emissioni GHG secondo la normativa ISO 14064-3:2006 anche per l'anno 2011.

Andamento delle emissioni GHG

Scope	2011 tCO ₂ eq	2012 tCO ₂ eq	variazione
1	1.762	1.873	+6%
2	3.025	3.286	+8,6%
3	7.481	7.711	+3%
TOTALE	12.268	12.870	+4,9%

Scope 1: tutte le emissioni GHG dirette, ossia provenienti da fonti possedute o controllate dall'Ateneo

Scope 2: emissioni GHG indirette derivanti da consumo di elettricità, calore o vapore acquistati.

Scope 3: altre emissioni GHG indirette non ricomprese nello scope 2 quali, ad esempio, l'estrazione e produzione di materiali o combustibili acquistati, le attività relative al trasporto da parte di veicoli non posseduti o controllati dall'Ateneo, perdite di trasmissioni e dispacciamento di energia elettrica, eccetera.

Emissioni per studente e per attività

	2011 Kg CO ₂ eq	2012 Kg CO ₂ eq	variazione
Studente	634	633	-0,2%
Giorni di lavoro del personale	120	119	-0,9%



comunità

**5 bandi
con criteri
ambientali
e sociali**

**5 network
internazionali
tematici**

**31 comunicati
stampa su temi
di sostenibilità**

**68 news
sul sito tematico**

**14 eventi
dedicati
alla sostenibilità**

Una sostenibilità condivisa

Ca' Foscari promuove la sostenibilità verso i suoi stakeholder interni ed esterni. È impegnata nello sviluppo di un sistema di Sustainable Public Procurement, nel potenziamento di rapporti con altre istituzioni e nella comunicazione della sostenibilità attraverso eventi che coinvolgono l'intera comunità.

Fornitori: il “regolamento per l'acquisizione di beni, servizi e lavori in economia” di Ca' Foscari prevede che nelle procedure di acquisto di beni, servizi e lavori le strutture introducano, dove possibile, specifiche tecniche ambientali al fine di individuare gli acquisti a minor impatto ambientale.

Archivi della Sostenibilità: gli Archivi della Sostenibilità (ArcSos) sono un progetto nato per mettere a disposizione documentazione multimediale, prevalentemente di carattere scientifico, dedicata alla sostenibilità integrata (etica, ambientale, economica, socioculturale), alla tossicologia ambientale ed alla salute umana. Gli Archivi della sostenibilità oltre alla funzione bibliotecaria, offrono servizi di Orientation Tutor e del Diffuse Tutor e organizzano numerosi eventi divulgativi.

Riconoscimenti internazionali: Ca' Foscari è l'università più sostenibile d'Italia secondo la classifica internazionale “UI Greenmetric Ranking of World University 2012” posizionandosi al 90° posto nella classifica mondiale.

Riconoscimenti nazionali: il Carbon Management d'Ateneo è stato selezionato tra i dieci migliori progetti sviluppati nell'ambito della Pubblica Amministrazione italiana, nel FORUM PA – 10X10 storie di qualità. È stato inoltre inserito il testo “Ca' Foscari e la sostenibilità ambientale: il calcolatore informatico di CO₂” tra le best practices del Veneto nel Rapporto statistico regione del Veneto 2012.

Ca' Foscari sociale

Nel 2012 l'Ateneo ha lanciato Ca' Foscari sociale, un nuovo progetto di cooperazione con le associazioni no-profit del Veneto per valorizzare le capacità della comunità cafoscarina e farle incontrare con le necessità delle realtà di volontariato del territorio.

Con questa iniziativa Ca' Foscari rafforza il proprio impegno sociale e valorizza le professionalità e le capacità dei singoli, entrando nelle dinamiche di welfare territoriale.

Possono aderire al progetto tutti i componenti la comunità cafoscarina, la partecipazione è su base volontaria e gratuita e prevede un impegno al di fuori dell'orario di lavoro a favore degli enti e delle associazioni no-profit interessate.

Comunità internazionale

Consapevole che la sostenibilità richiede un orizzonte globale, Ca' Foscari è impegnata a condividere in modo continuativo risultati e buone pratiche a livello internazionale.

Oltre a essere parte del Global Compact Network Italia e aderire ai principi del PRME - Principles for Responsible Management Education, nel 2012 l'Ateneo è entrato a far parte di tre reti internazionali:

- GUPES - The Global Universities Partnership on Environment for Sustainability, costituita dall'UNEP nel giugno 2012.
- ISCN - International Sustainable Campus Network, forum globale che supporta gli istituti accademici nello scabio di best practice;
- HESD - Higher Education and Sustainable Development, iniziativa dell'International Association of Universities dell'UNESCO.

Ha inoltre partecipato alle Conferenza delle Nazioni Unite sullo Sviluppo Sostenibile - Rio+20 con adesione all'High Education Institutions Initiative - HEI, progetto che vuole enfatizzare il ruolo dell'istruzione universitaria e della ricerca nell'ambito dello sviluppo sostenibile.



PRME





Info

Ca' Foscari sostenibile

Ufficio Processi e Progetti Speciali
Dorsoduro 3246, Venezia

041 234 8038 / 7074 / 8077 / 8001
sostenibilita@unive.it

www.unive.it/sostenibilita

www.twitter.com/CFSostenibile

www.facebook.com/CFSostenibile

Il report è stato chiuso il 30 giugno 2013

Credits

L'immagine di copertina è di Maria Emiliana Ricciardi, vincitrice della sezione "Web Gallery" del Concorso Cambiamenti Climatici - The grand challenge organizzata da Associazione Shylock C.U.T. e Ca' Foscari sostenibile

La fotografia delle pagine 2-3 è di Alessandro Venturini
Le altre immagini sono a cura del Servizio Comunicazione

Testi > Ufficio Processi e Progetti Speciali
Layout > Martina Gonano / Giovanni Possamai
Stampa > Grafiche Veneziane



Università
Ca' Foscari
Venezia



ELEMENTAL
CHLORINE
FREE
GUARANTEED

