

# Giochiamo con le parole e con i segni della LIS

Docenti: **Silva D'Ortenzio** cultrice della materia e **Beatrice Giuliano** dottoranda in Scienze del Linguaggio e coordinatrici di Lisabilità, dipartimento di Studi Linguistici e Culturali Comparati

## Scuola primaria A. Manzoni, cl. 4A (Venezia)

### Esiste solo un tipo di lingua dei segni?

No, ogni Paese ha la sua lingua dei segni. Negli Stati Uniti si usa l'American Sign Language (ASL), in Gran Bretagna la British Sign Language (BSL), in Francia la Langue des Signes Française (LSF) e così via.

### La lingua dei segni può essere utilizzata anche per tradurre lingue straniere?

Sì, ci sono molti interpreti che traducono dall'inglese alla LIS e viceversa.

### Si può diventare sordi quando si è grandi, a parte quando si è vecchi?

Si può diventare sordi dopo un brutto incidente, oppure per colpa di una brutta infezione come la meningite o l'otite. In casi molto rari anche per un dosaggio sbagliato di medicinali.

### Cosa succede se l'impianto cocleare si rompe perché una persona è caduta?

L'impianto cocleare è uno strumento molto resistente ed è molto difficile che possa rompersi con una caduta. Tuttavia, nel caso in cui una persona dovesse avere un grave incidente e una delle parti dell'impianto cocleare dovesse rompersi,

quella parte può essere sostituita facendo una richiesta all'azienda sanitaria locale (ASL) che provvederà alla sostituzione della parte danneggiata con quella nuova.

### A voi piace di più parlare con la lingua dei segni o con quella di tutti i giorni? Le persone mute scrivono come noi o no?

Dipende dal contesto, se nel gruppo ci sono persone sorde preferiamo utilizzare la lingua dei segni in modo che tutti possano partecipare alla conversazione. A volte la utilizziamo anche se non ce ne sono, è divertente e possiamo raccontarci i segreti 😊

Le persone sorde scrivono come noi in italiano, se ne hanno necessità. Per un bimbo sordo segnante è un po' più difficile imparare a leggere e scrivere però, perché l'italiano non è la sua lingua madre.

### Come si fa a capire quando un bambino piccolo è sordo?

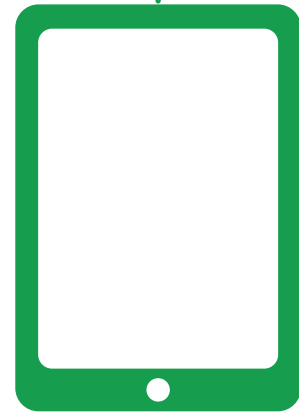
Quando un bambino nasce lo si sottopone allo screening uditivo neonatale, una visita specialistica dedicata ai neonati per diagnosticare la sordità.

## Quanto ci avete messo per imparare la lingua dei segni?

Non si smette mai di imparare!!! Ogni giorno impariamo un segno nuovo.

## Una volta ho visto un bambino con l'apparecchio acustico ma non sentiva bene, perché?

Purtroppo può succedere che la protesi acustica non aiuti il bambino a sentire perché non è abbastanza potente da stimolare l'orecchio. In alcuni casi la persona che ha una protesi acustica non sente bene perché si sono scaricate le pile.



## Scuola secondaria Malcontenta, cl. 1D

### Ci sono attori sordi?

Certo!!! Il nostro professore Gabriele Caia è un attore molto bravo! Se vi piacciono i supereroi vi consigliamo di vedere anche i video di SUPERDEAFY!!!  
[www.youtube.com/watch?v=\\_z6\\_od9je4c](http://www.youtube.com/watch?v=_z6_od9je4c)

### Come possono parlare le persone sorde al telefono?

Le persone con la protesi acustica e/o l'impianto cocleare possono parlare al telefono con o senza il vivavoce. Le persone segnanti utilizzano la videochiamata.

### Ma ogni persona sorda ha un segno diverso per indicare il suo nome? E come lo si decide?

Solitamente si attribuisce un segno-nome che contraddistingue una persona specifica. Questo viene scelto dalle persone sorde che la conoscono bene, in base alle sue caratteristiche della personalità, dell'aspetto fisico, al suo nome o altro ancora.

### I sordi come fanno a comunicare quando vanno dal dottore?

Chiedendo il servizio di interpretariato.

### Ma se un sordo non riesce ad imparare la lingua dei segni, come fa a comunicare?

La lingua dei segni è l'unica lingua che un sordo può imparare in modo naturale, senza coinvolgere un canale danneggiato. Può però decidere di utilizzare la lingua orale facendo molte ore di logopedia e indossando una protesi acustica o un impianto cocleare.

### Sul cellulare c'è qualche sistema per aiutare i sordi?

La videochiamata, ad esempio, è utilissima!

# Scuola primaria S.M. Goretti, cl. 4B

## Perché e quando si diventa sordi?

### Cosa succede nell'orecchio?

Si può diventare sordi a qualsiasi età: si può nascere sordi o si può diventare sordi per colpa di un brutto incidente. Ci sono tre diversi tipi di sordità in base alla parte dell'orecchio che è danneggiata.

- La sordità trasmissiva colpisce l'orecchio esterno o medio (dove ci sono gli ossicini);
- La sordità neurosensoriale colpisce la coclea (la chiocciolina che abbiamo nell'orecchio o il nervo acustico);
- La sordità mista, come dice la parola, è causata sia da un danno trasmissivo sia da un danno neurosensoriale.

## Chi ha inventato la lingua dei segni?

La lingua dei segni è una lingua naturale e quindi in continua evoluzione, come l'italiano. Non esiste dunque un inventore, si è sviluppata e modificata nel tempo all'interno della comunità sorda.

## Quanti sono gli strumenti che possono utilizzare i sordi? Se ne possono inventare degli altri?

Per sentire i sordi possono usare la protesi acustica e/o l'impianto cocleare. E ci sono sicuramente degli scienziati che stanno lavorando alla creazione di qualche nuovo strumento.

## Si scrive in lingua dei segni?

No, la lingua dei segni non ha una forma scritta.

