

# LA DIMENSIONE OTTIMA DEL COMUNE

FUSIONI, UNIONI,  
GESTIONE UNIFICATA  
DELLE FUNZIONI

VENERDÌ 22 MAGGIO 2020

# DIMENSIONE DEI COMUNI E CRITICITÀ FINANZIARIA

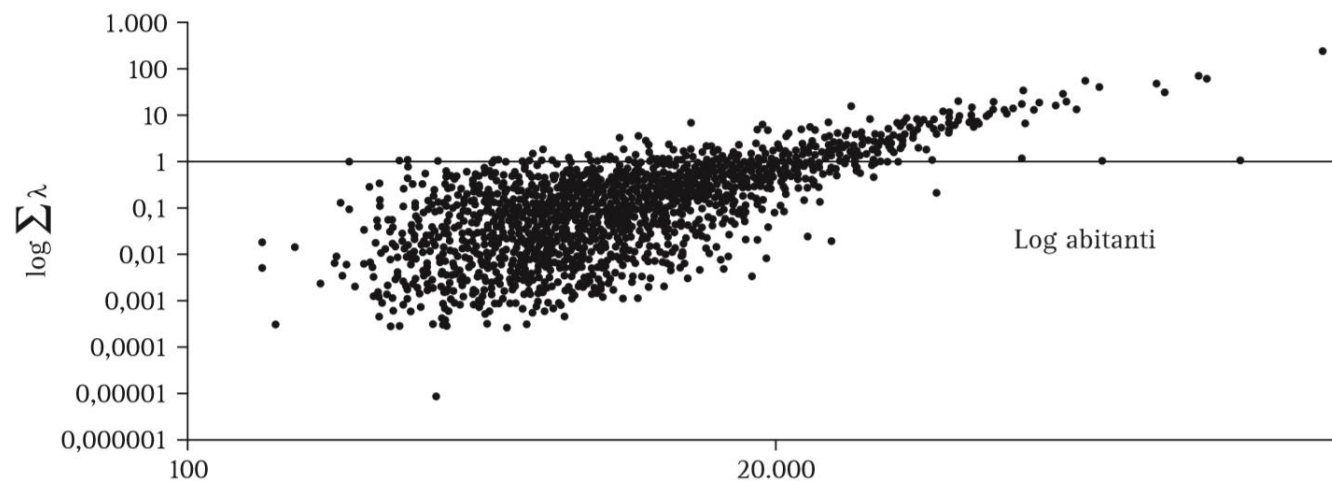
GIULIANO RESCE



SAGGI

Vincenzo Patrizii e  
Giuliano Resce

Costi ed efficienza  
dei servizi di Polizia  
locale



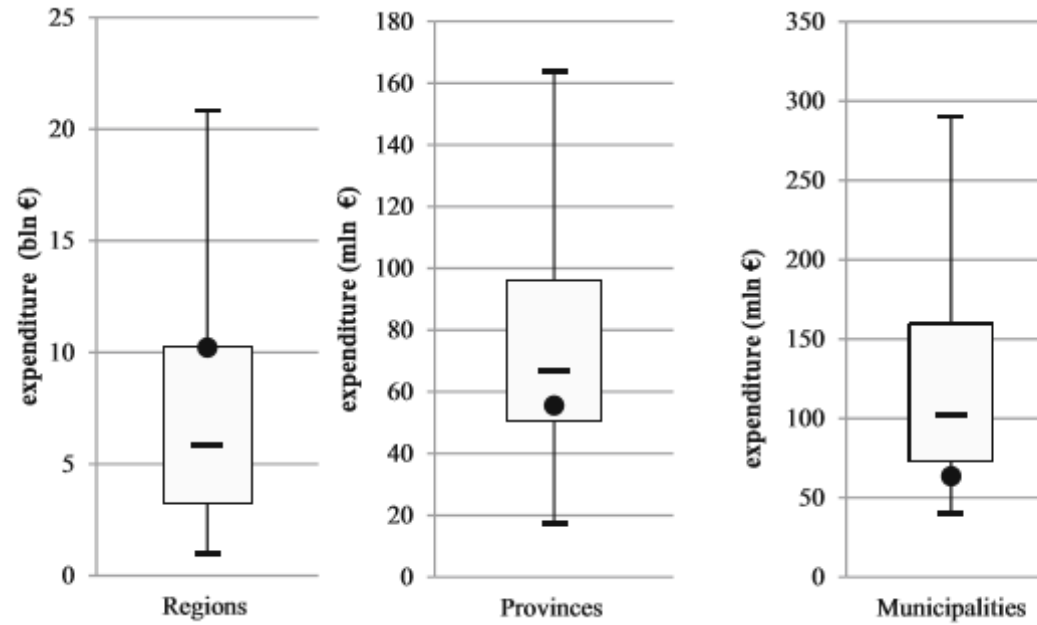
LA DIMENSIONE OTTIMA NELL'EFFICIENZA DELLA  
GESTIONE DEI SERVIZI DI POLIZIA LOCALE

Ital Econ J (2015) 1:401–443  
DOI 10.1007/s40797-015-0017-4

RESEARCH PAPER

## Public Sector Contribution To Competitiveness

Vincenzo Patrizii<sup>1</sup> · Giuliano Resce<sup>1</sup>



# LA DIMENSIONE OTTIMA NELL'EFFICIENZA DELLA GESTIONE DEI SERVIZI



Contents lists available at ScienceDirect

Socio-Economic Planning Sciences

journal homepage: [www.elsevier.com/locate/seps](http://www.elsevier.com/locate/seps)



### Global public spending efficiency in Tuscan municipalities

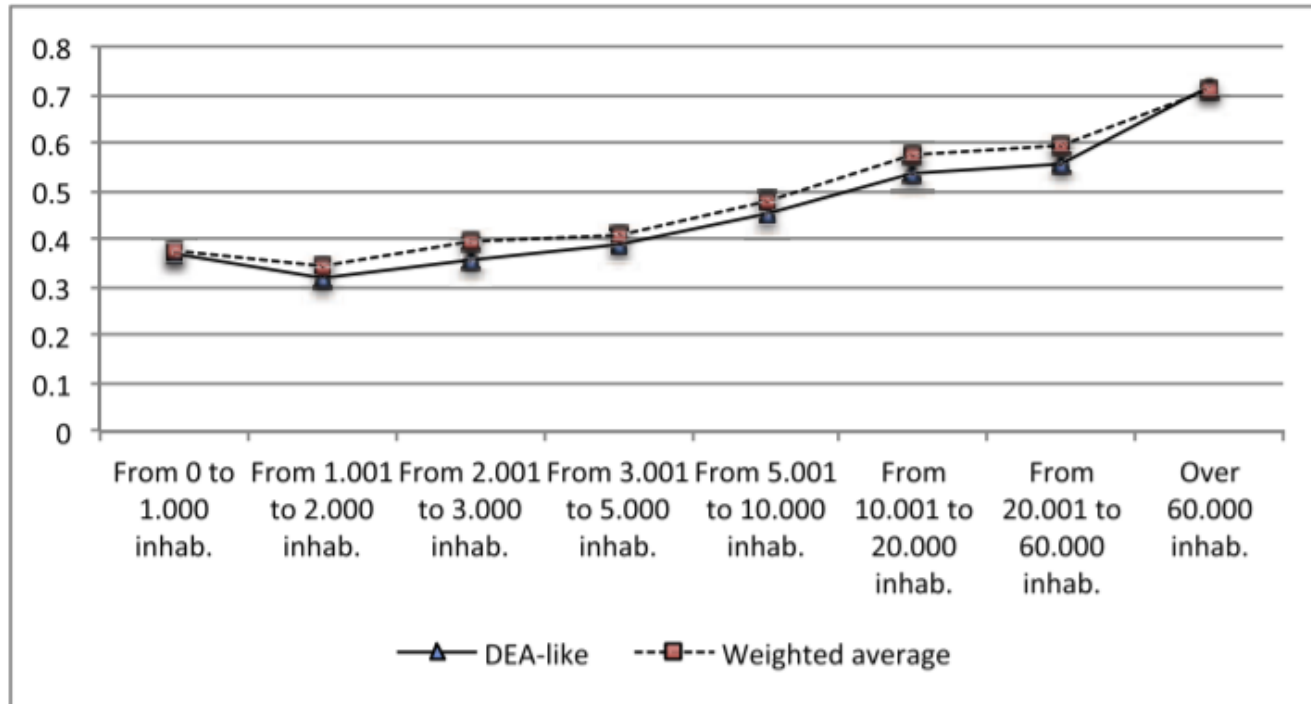
Giovanna D'Inverno <sup>a,\*</sup>, Laura Carosi <sup>b</sup>, Letizia Ravagli <sup>c</sup>



<sup>a</sup> IMT School for Advanced Studies Lucca, Lucca, Italy

<sup>b</sup> Department of Economics and Management, University of Pisa, Italy

<sup>c</sup> IRPET - Istituto Regionale per la Programmazione Economica della Toscana, Florence, Italy



# LA DIMENSIONE OTTIMA NELL'EFFICIENZA DELLA GESTIONE DEI SERVIZI IN TOSCANA

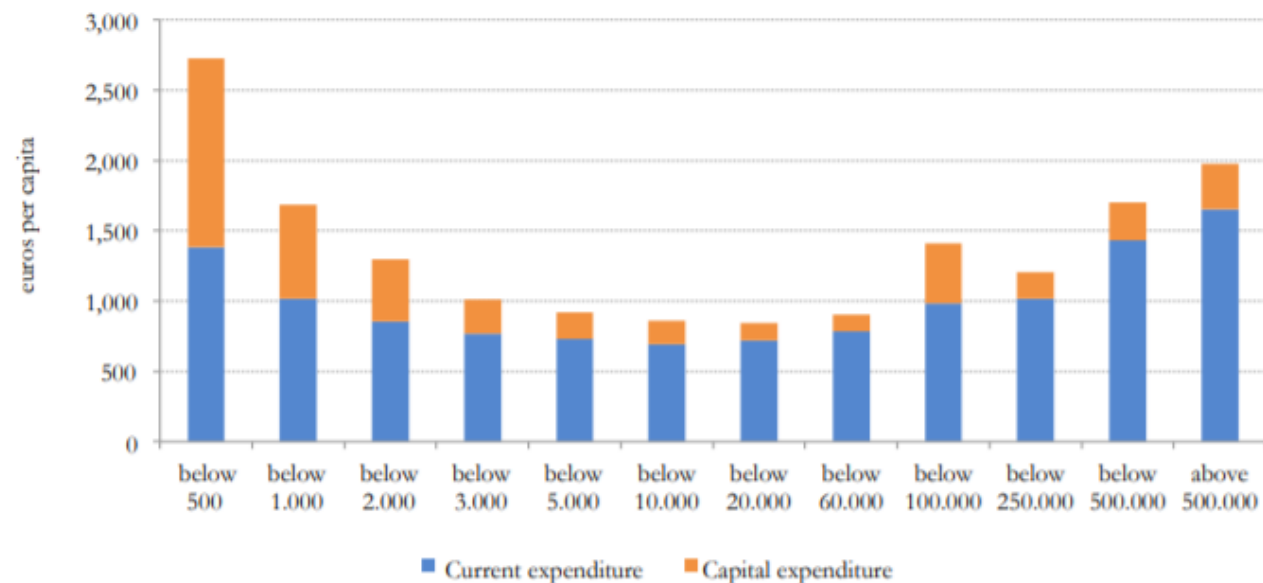
Local governments' efficiency and its heterogeneity –  
empirical evidence from a Stochastic Frontier Analysis of  
Italian municipalities 2010-2015

Tommaso Agasisti\*<sup>a</sup> and Francesco Porcelli\*\*

\* Politecnico di Milano School of Management  
\* corresponding author ([tommaso.agasisti@polimi.it](mailto:tommaso.agasisti@polimi.it))  
\*\* SOSE - Soluzioni per il Sistema Economico Spa

This paper has been prepared for

The 75th Annual Congress of the International Institute of Public Finance will be held  
in **Glasgow, Scotland, UK**, from **August 21 through 23, 2019**.



LA DIMENSIONE OTTIMA NELL'EFFICIENZA DELLA  
GESTIONE DEI SERVIZI IN 6000 COMUNI (DATI SOSE)

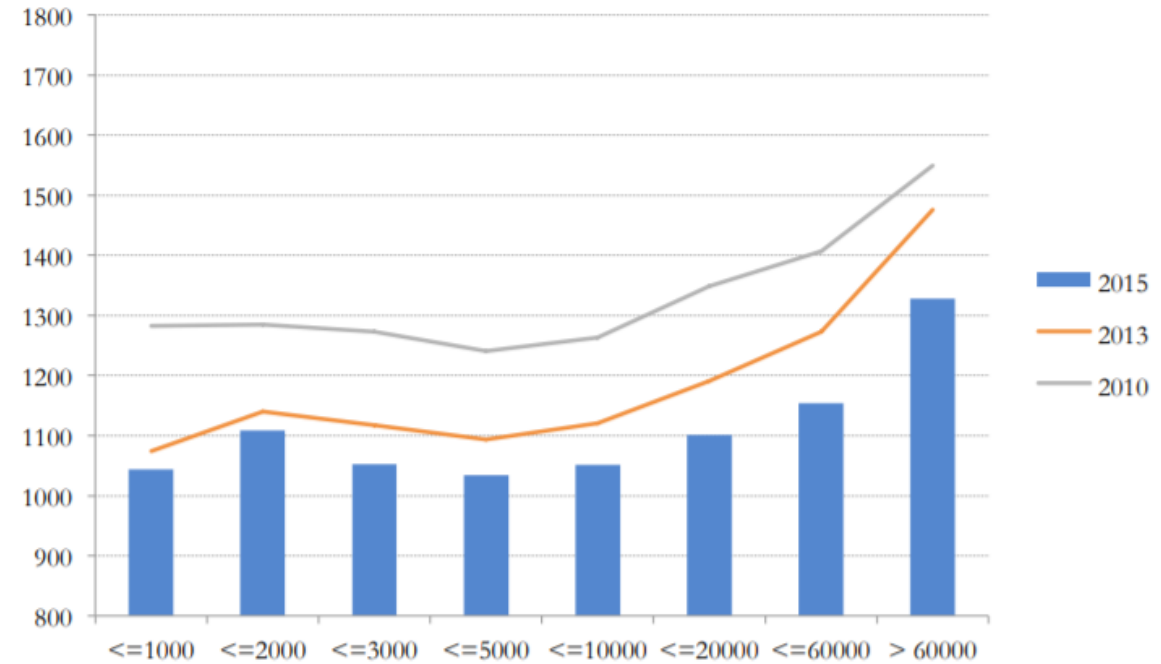
Local governments' efficiency and its heterogeneity –  
empirical evidence from a Stochastic Frontier Analysis of  
Italian municipalities 2010-2015

Tommaso Agasisti\* and Francesco Porcelli\*\*

\* Politecnico di Milano School of Management  
\* corresponding author ([tommaso.agasisti@polimi.it](mailto:tommaso.agasisti@polimi.it))  
\*\* SOSE - Soluzioni per il Sistema Economico Spa

This paper has been prepared for

The 75th Annual Congress of the International Institute of Public Finance will be held  
in **Glasgow, Scotland, UK**, from **August 21 through 23, 2019**.



LA DIMENSIONE OTTIMA NELL'EFFICIENZA DELLA  
GESTIONE DEI SERVIZI IN 6000 COMUNI (DATI SOSE)

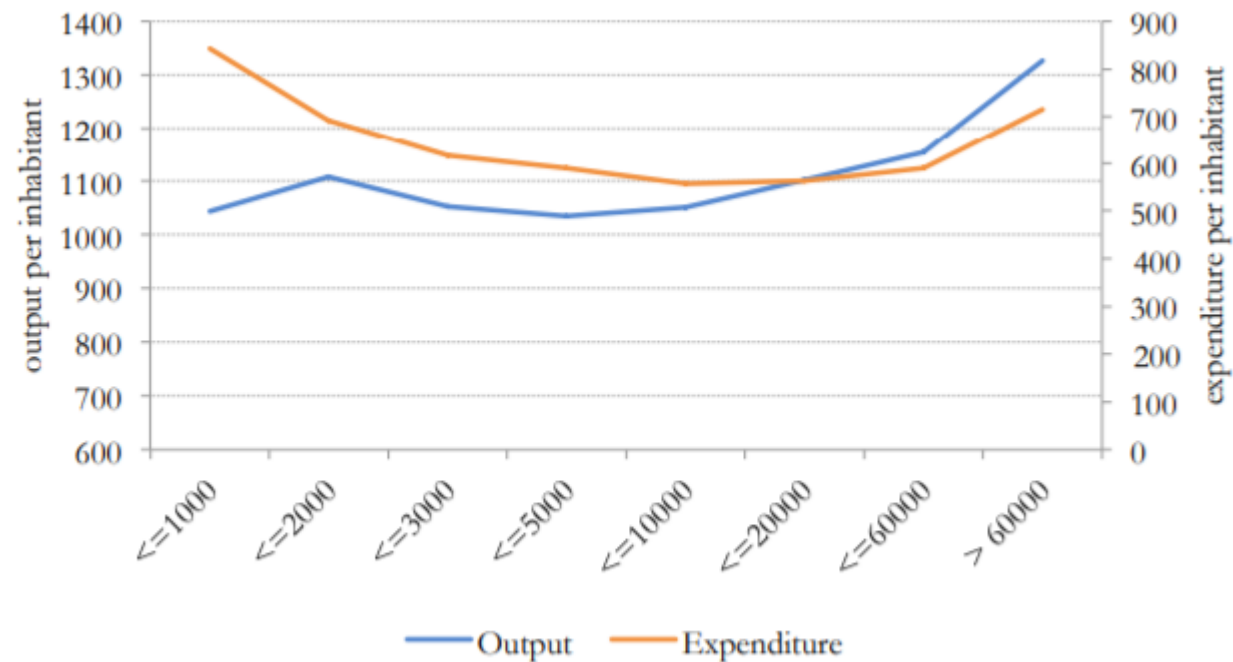
Local governments' efficiency and its heterogeneity –  
empirical evidence from a Stochastic Frontier Analysis of  
Italian municipalities 2010-2015

Tommaso Agasisti\* and Francesco Porcelli\*\*

\* Politecnico di Milano School of Management  
\* corresponding author ([tommaso.agasisti@polimi.it](mailto:tommaso.agasisti@polimi.it))  
\*\* SOSE - Soluzioni per il Sistema Economico Spa

This paper has been prepared for

The 75th Annual Congress of the International Institute of Public Finance will be held  
in **Glasgow, Scotland, UK**, from **August 21 through 23, 2019**.



LA DIMENSIONE OTTIMA NELL'EFFICIENZA DELLA  
GESTIONE DEI SERVIZI IN 6000 COMUNI (DATI SOSE)

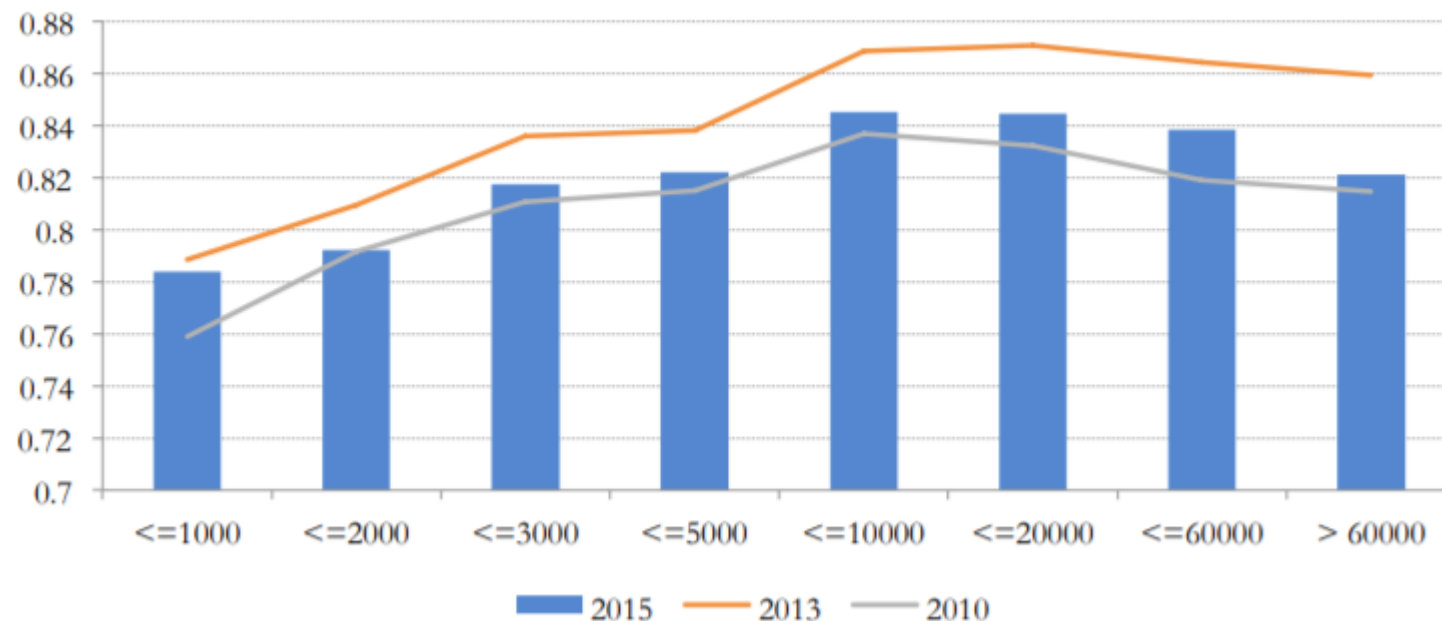
Local governments' efficiency and its heterogeneity –  
empirical evidence from a Stochastic Frontier Analysis of  
Italian municipalities 2010-2015

Tommaso Agasisti\*<sup>a</sup> and Francesco Porcelli\*\*

\* Politecnico di Milano School of Management  
<sup>a</sup> corresponding author ([tommaso.agasisti@polimi.it](mailto:tommaso.agasisti@polimi.it))  
\*\* SOSE - Soluzioni per il Sistema Economico Spa

This paper has been prepared for

The 75th Annual Congress of the International Institute of Public Finance will be held  
in **Glasgow, Scotland, UK**, from **August 21 through 23, 2019**.



LA DIMENSIONE OTTIMA NELL'EFFICIENZA DELLA  
GESTIONE DEI SERVIZI IN 6000 COMUNI (DATI SOSE)



# PERFORMANCE FINANZIARIA I DATI

- L'Istat fornisce informazioni sistematiche sui bilanci dei comuni sulla base dei dati forniti dal ministero dell'interno (certificati del conto di bilancio).
- Oggetto della rilevazione è l'universo degli enti (non si tratta quindi di un'indagine campionaria) e l'unità di rilevazione è il singolo conto consuntivo. Il lavoro è inserito nel Piano statistico nazionale ed è prodotto quindi con regolarità (sono disponibili dati dal 2007).
- Le informazioni dell'ISTAT si riferiscono a 26 indicatori

# GLI INDICATORI ISTAT

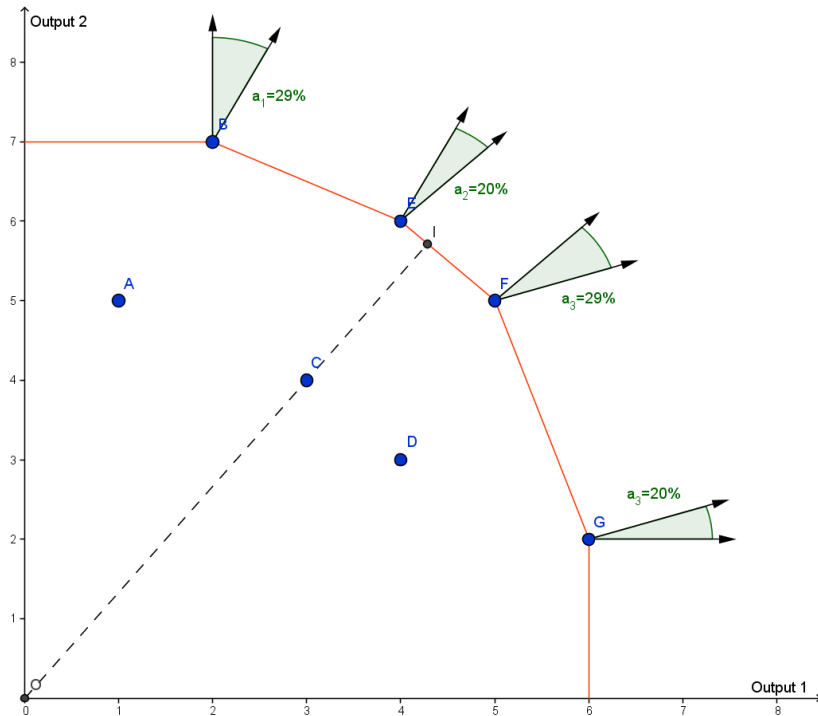
- 1. grado di autonomia impositiva
- 2. grado di dipendenza da contributi e trasferimenti correnti
- 3. grado di finanziamento interno
- 4. grado di autonomia finanziaria
- 5. rigidità della spesa
- 6. incidenza spese personale su spese correnti
- 7. grado di dipendenza da finanziamento esterno
- 8. incidenza spese personale su entrate correnti
- 9. incidenza spese per rimborso prestiti su entrate correnti
- 10. indice di consistenza iniziale dei residui passivi
- 11. grado di copertura delle spese correnti e dei rimborsi prestiti con entrate correnti
- 12. incidenza delle spese in conto capitale finanziate tramite mutui e prestiti obbligazionari
- 13. capacità di riscossione
- 14. capacità di spesa
- 15. indice di smaltimento dei residui passivi
- 16. avanzo / disavanzo di amministrazione in relazione alle entrate correnti
- 17. debiti fuori bilancio / entrate correnti
- 18. rapporto tra i debiti di finanziamento finali e iniziali
- 19. trasferimenti correnti / spese correnti
- 20. trasferimenti in conto capitale / spese in conto capitale
- 21. flussi finanziari per unità di spesa per il personale
- 22. alienazione beni patrimoniali / spese correnti
- 23. spese esterne per unità di risorse finanziarie

# L'INDICATORE COMPOSITO

$$v_k(x_{ik}^t - b_{kp}^t) = \begin{cases} \frac{(x_{ik}^t - b_{kp}^t) - \min_i \{x_{ik}^t - b_{kp}^t\}}{\max_i \{x_{ik}^t - b_{kp}^t\} - \min_i \{x_{ik}^t - b_{kp}^t\}} & \text{se } k \in A \\ 1 - \frac{(x_{ik}^t - b_{kp}^t) - \min_i \{x_{ik}^t - b_{kp}^t\}}{\max_i \{x_{ik}^t - b_{kp}^t\} - \min_i \{x_{ik}^t - b_{kp}^t\}} & \text{se } k \notin A \end{cases}$$

$$V_p^t(x_i^t) = \sum_{k=1}^n w_k^t v_k(x_{ik}^t - b_{kp}^t)$$

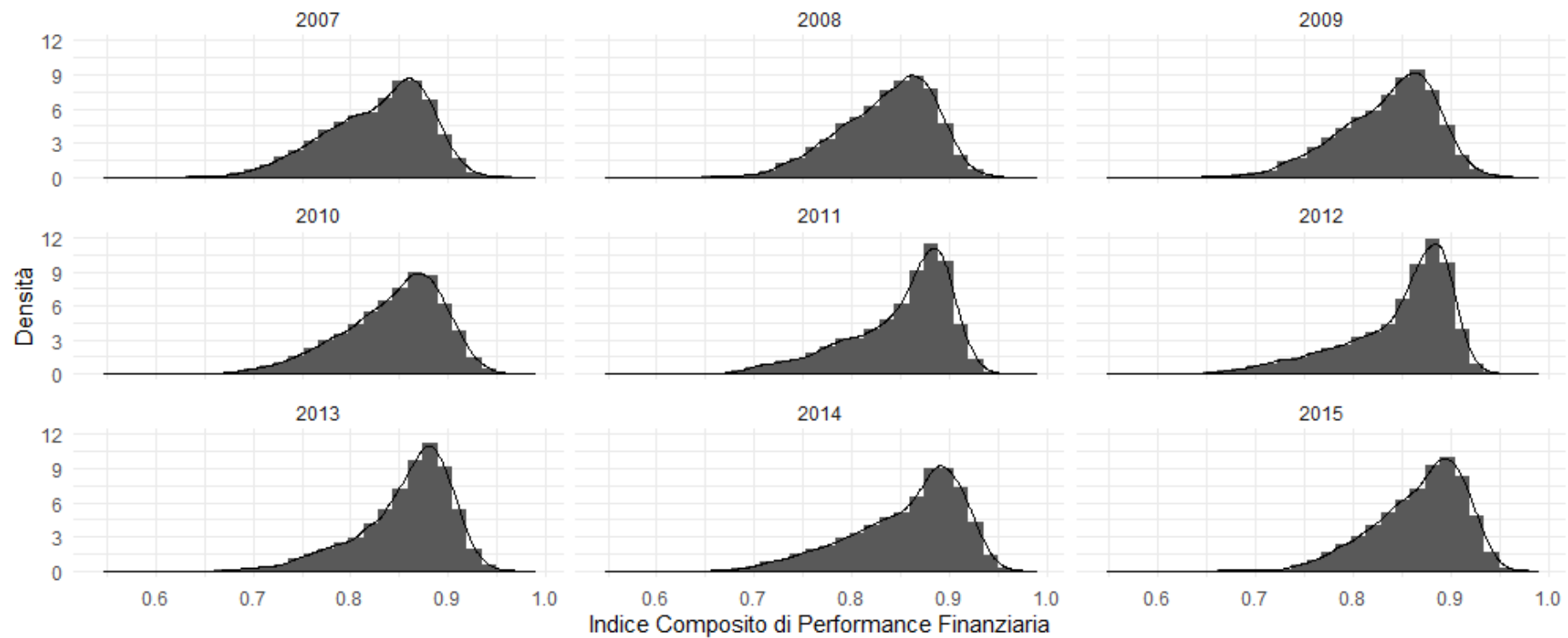
# SMAA- STOCHASTIC MULTICRITERIA ACCEPTABILITY ANALYSIS



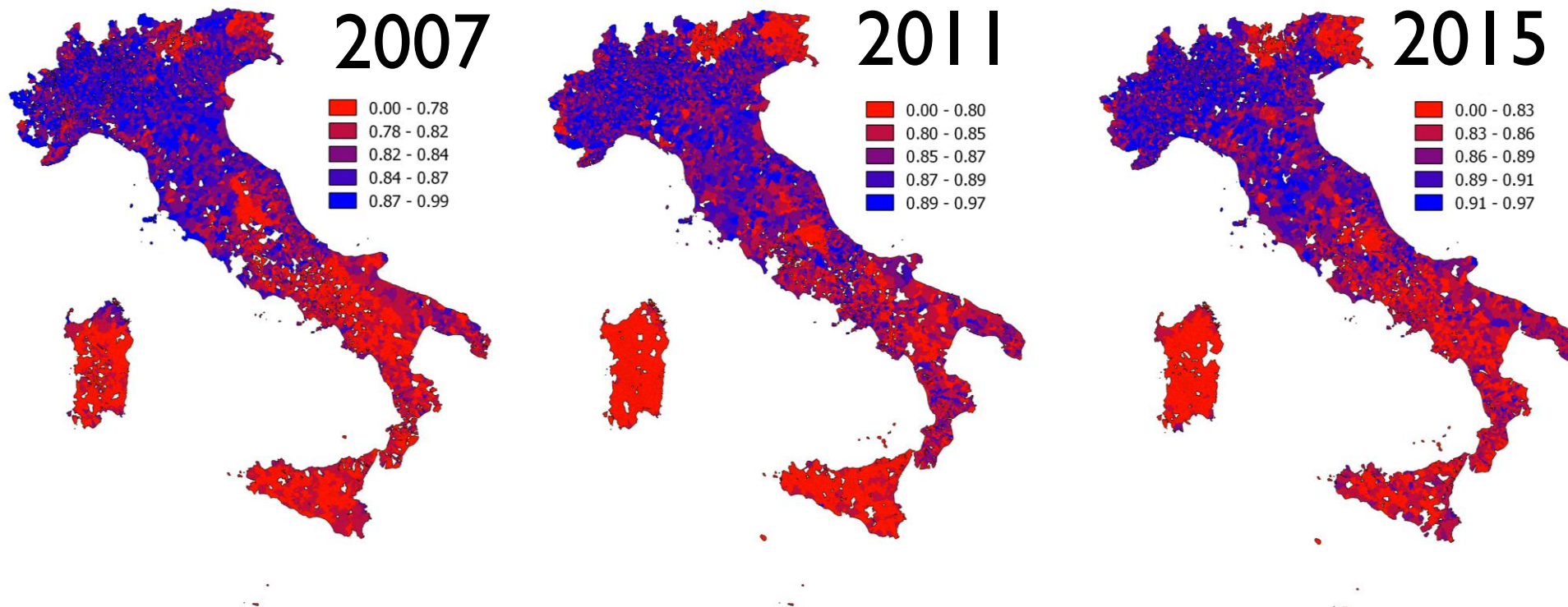
$$W = \{(w_1, \dots, w_s) \in R_+^s, \quad w_1 + \dots + w_s = 1\}$$

$$V_{p\_AVE}^t(x_i^t) = \int_{w \in W_i^T(x_i^t)} f_w(w) V_p^t(x_i^t) dw$$

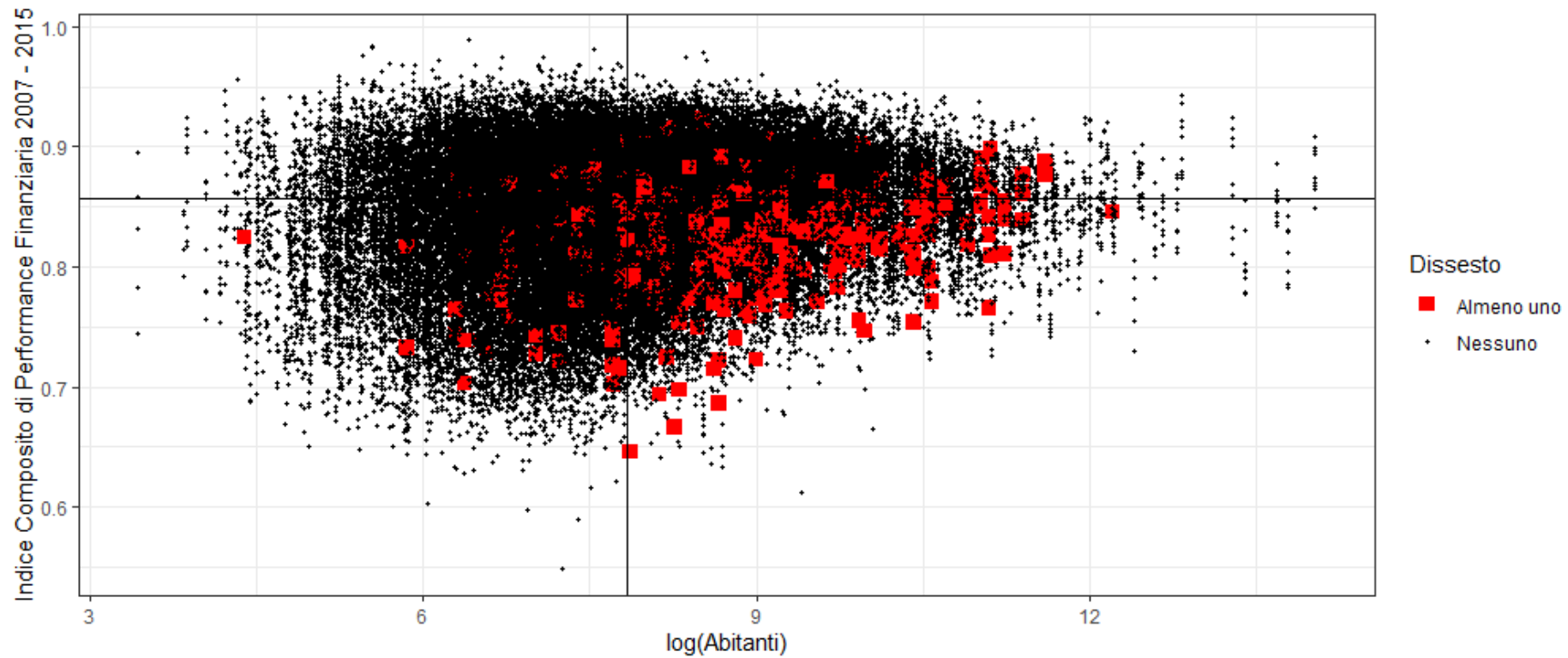
# DENSITÀ DELL'INDICE COMPOSITO DI PERFORMANCE FINANZIARIA



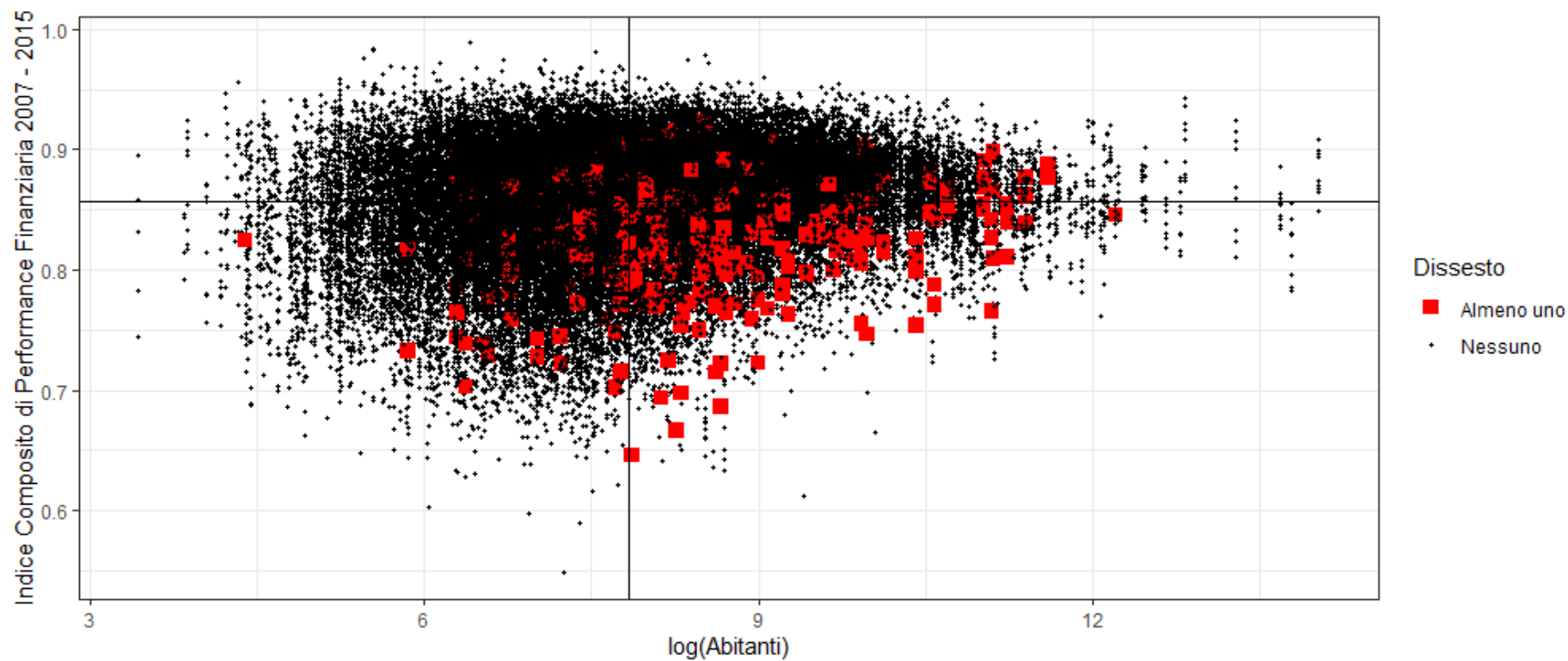
# DISTRIBUZIONE TERRITORIALE DELL'INDICE COMPOSITO DI PERFORMANCE FINANZIARIA (AGGIUSTATO PER LA POPOLAZIONE)



# PERFORMANCE FINANZIARIA, DIMENSIONI E DISSESTI (TUTTE LE REGIONI)

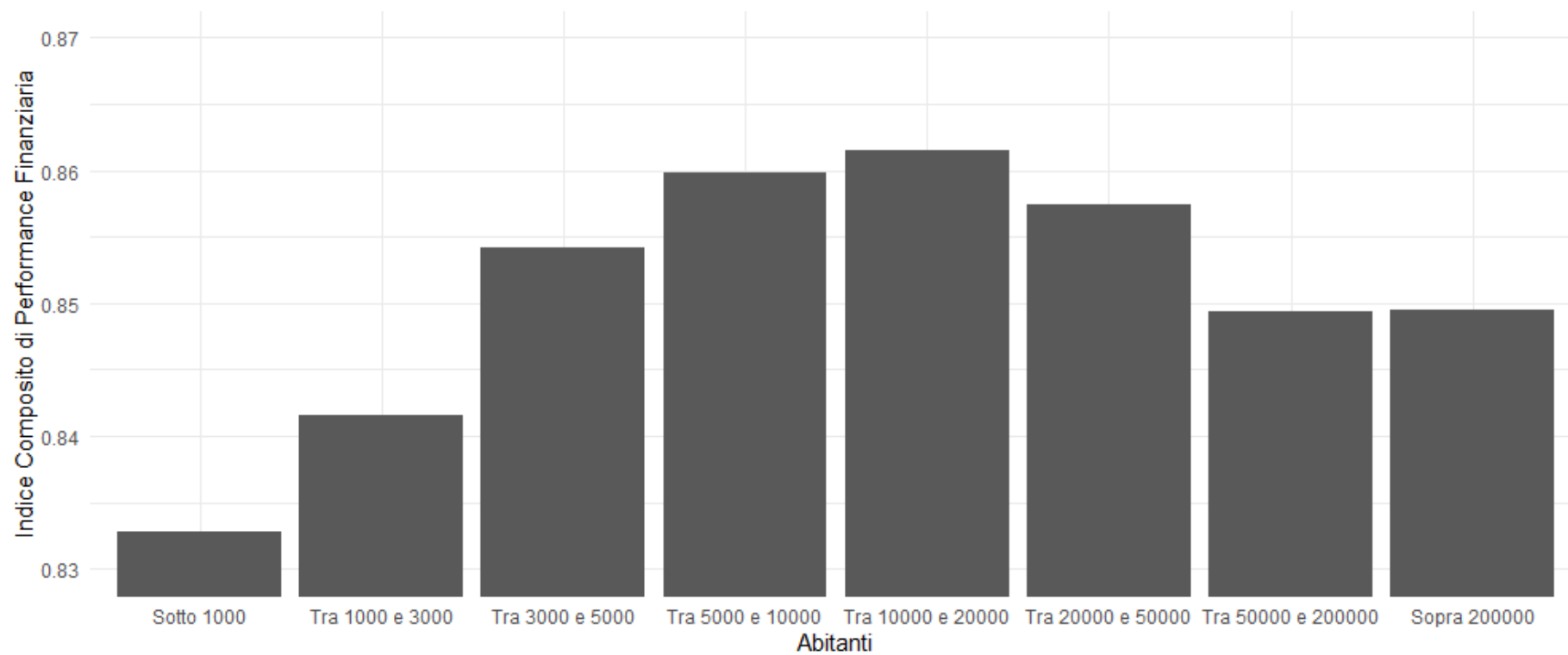


# PERFORMANCE FINANZIARIA, DIMENSIONI E DISSESTI (REGIONI A STATUTO ORDINARIO)





# PERFORMANCE FINANZIARIA MEDIA E CLASSE DI ABITANTI



Panel Analysis results			
VARIABLES	(1) Political Variables	(2) Socio-economi Variables	(3) All
AGE_Major	0.0020*** (0.00046)		0.0015*** (0.00045)
Major_Woman	0.028** (0.014)		0.021 (0.014)
Degree or more	0.017* (0.010)		0.014 (0.0097)
Age_Council	0.031*** (0.0049)		0.024*** (0.0048)
Women in Council	0.15*** (0.0045)		0.088*** (0.0046)
Centre-Right	-0.12*** (0.016)		-0.067*** (0.016)
Income_pc		0.47*** (0.0072)	0.49*** (0.010)
ln(POP)		0.51*** (0.061)	-9.19*** (0.64)
ln(POP <sup>2</sup> )		-0.57*** (0.061)	-0.72*** (0.071)
Elderly		0.058*** (0.0068)	0.060*** (0.011)
SOUTH		-0.42*** (0.019)	-0.62*** (0.019)
SSR			-1.02*** (0.019)
Constant	-0.089*** (0.025)	0.12*** (0.0095)	-0.092*** (0.025)
Observations	53,049	62,155	53,043
R-squared	0.3	0.56	0.47
Number of Municipalities	7,598	7,703	7,598
Standard errors in parentheses			
*** p<0.01, ** p<0.05, * p<0.1			

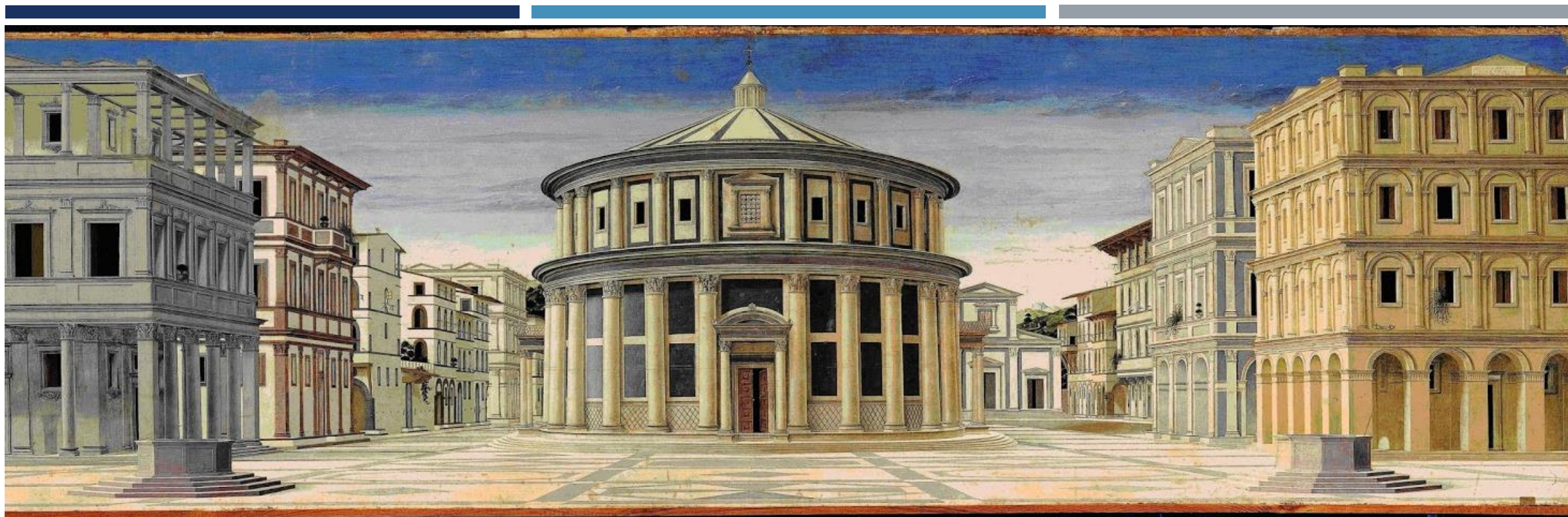
$$\begin{aligned}
 &V_{p\_AVE}^t(x_i^t) \\
 &= \alpha + \beta Age\_Major_{it} \\
 &+ \beta Major\_Woman_{it} \\
 &+ \beta Degree_{it} \\
 &+ \beta Age\_Council_{it} \\
 &+ \beta Women\ in\ Council_{it} \\
 &+ \beta Center - Right_{it} \\
 &+ \beta Income\_pc_{it} \\
 &+ \beta POP_{it}, \beta Elderly_{it} \\
 &+ \beta SOUTH_{it}, \beta SSR_{it} \\
 &+ \varepsilon_{it}
 \end{aligned}$$

# NUMERO DI COMUNI E CLASSE DI ABITANTI

Classi demografiche	Numero Comuni		Popolazione residente (Istat 2019)	
	Numero	Percentuale	Numero	Percentuale
<b>0 - 1.999</b>	3.471	43,86	3.273.293	5,42
<b>2.000 - 4.999</b>	2.027	25,61	6.541.940	10,84
<b>5.000 - 9.999</b>	1.186	14,99	8.373.668	13,87
<b>10.000 - 19.999</b>	706	8,92	9.719.812	16,1
<b>20.000 - 59.999</b>	418	5,28	13.637.496	22,59
<b>60.000 - 249.999</b>	94	1,19	9.581.794	15,87
<b>&gt; 250.000</b>	12	0,15	9.231.543	15,29
<b>Italia</b>	7.914	100%	60.359.546	100%

# CONCLUSIONI

- I risultati di questa analisi sembrano fornire supporto alle recenti riorganizzazioni istituzionali che danno vita a diverse forme di cooperazione fra i piccoli enti, nella forma di consorzi e unioni di comuni.
- Inoltre, i problemi di basse performances nei grandi comuni tendono a promuovere l'ipotesi di costituire nuove entità in grado di gestire alcuni dei servizi pubblici locali all'interno delle aree metropolitane.
- Nel complesso, con riferimento alle performance finanziarie, questi risultati suggeriscono un riesame di due caratteristiche del governo locale in Italia: l'uniformità di funzioni e la fissità territoriale.
- Infatti, si osservano poche variazioni nell'assetto istituzionale e organizzativo dei comuni al variare delle loro dimensioni demografiche e delle loro caratteristiche socioeconomiche e, con poche eccezioni, la gran parte dei confini comunali italiani rintraccia esattamente la situazione degli stati preunitari.



# GRAZIE PER L'ATTENZIONE!

[giuliano.resc@gmail.com](mailto:giuliano.resc@gmail.com)

<https://sites.google.com/view/giulianoresce/home>

<https://twitter.com/GiulianoResce>

