

La ricerca per il territorio: PInK - Promozione dell'Innovazione e del Know-how

Nuove modalità di relazione tra imprese e Università
per lo sviluppo e la valorizzazione delle idee

PInK è l'ufficio di trasferimento di conoscenza dell'Università Ca' Foscari Venezia che avvicina e mette in relazione la sfera accademica, in particolare i risultati di ricerca, e il mondo delle imprese, ne interpreta le esigenze di innovazione e le traduce in opportunità di crescita.

- > Accompagniamo **i ricercatori e le ricercatrici** nelle fasi di brevettazione e in generale nella gestione dei rapporti con l'esterno, per tutelarne e valorizzarne i risultati, e supportiamo l'integrazione di una mentalità imprenditoriale nell'attività accademica.
- > Supportiamo **gli enti e le imprese** nei loro percorsi di innovazione garantendo una serie di competenze chiave per la partnership: dallo scouting di competenze e risorse, all'individuazione delle collaborazioni attivabili, ponendo la gestione della Proprietà Industriale al centro degli accordi e investimenti in Ricerca & Sviluppo.

La collaborazione Ricerca-Impresa

Promuoviamo attività di ricerca applicata e la cooperazione scientifica tra chi fa ricerca e chi si occupa di impresa, per valorizzare i risultati di ricerca e didattica e trasformarli in valore economico e sociale. Ascoltiamo e accogliamo le sfide del territorio per cercare insieme soluzioni, in un'ottica di co-design.

Come? Le imprese possono finanziare borse di ricerca, dottorati, avviare progetti e laboratori congiunti, co-sviluppare ricerche da portare sul mercato.

Competenze al servizio delle imprese

Know-how, esperienza, professionalità del personale di ricerca, strutture e competenze sono a disposizione delle imprese per ricerca commissionata, consulenza, analisi e prove, licenza o cessione di brevetti.

Fare ricerca conviene!

Tutte le attività di ricerca commissionate all'Università sono agevolate attraverso il credito d'imposta del Ministero delle Imprese e del Made in Italy.

Ca' Foscari investe

Ogni anno l'Ateneo finanzia e supporta le migliori ricerche, attraverso co-finanziamenti dipartimentali, investimenti in laboratori, progetti interdisciplinari, supporto all'innovazione e al trasferimento tecnologico.

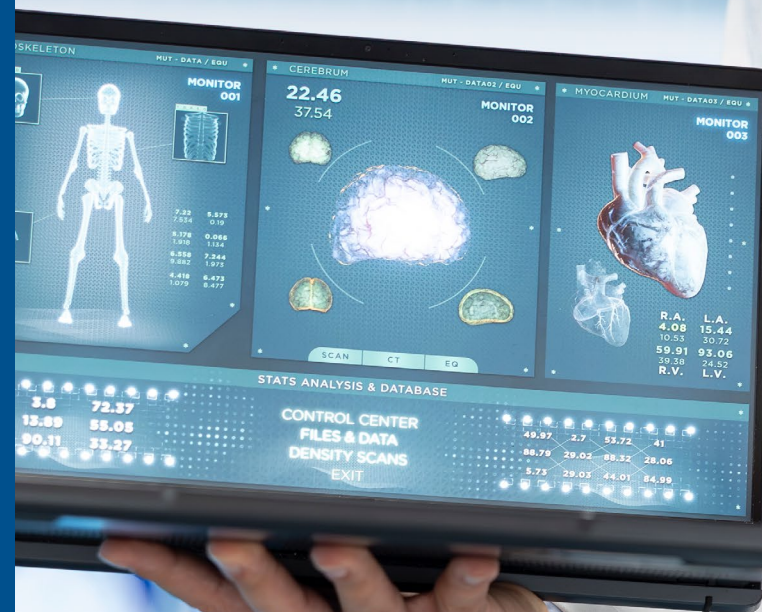


Università Ca' Foscari Venezia
041 234 8146
pink@unive.it
www.unive.it/pink
PInK - Knowledge Transfer Ca' Foscari



Università
Ca' Foscari
Venezia

Area Ricerca



Salute a Ca' Foscari

Ricerca per il settore medico
e farmaceutico

Salute

Conoscenze e competenze a Ca' Foscari

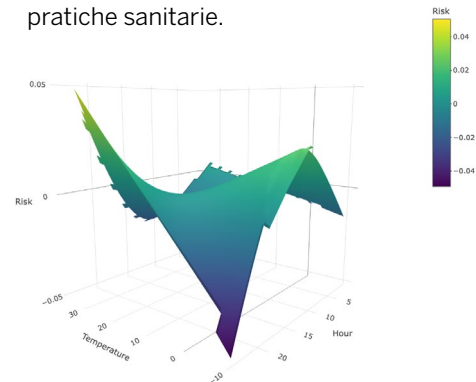
Politiche, economia e gestione dell'assistenza sanitaria

Metodologia statistica, economica e delle scienze sociali applicata ai processi decisionali per migliorare le politiche e gli interventi socio-sanitari, assistenziali e di welfare.

- Modellizzazione di fenomeni e problemi economico-finanziari, sociali e giuridici quali invecchiamento, long-term care, disuguaglianze.
- Modelli di governance territoriale e innovazione sociale.
- Analisi bisogni, qualità dei servizi e customer satisfaction.
- Analisi dei servizi e delle politiche sanitarie e assistenziali.
- Sistemi informativi per il pubblico.

Analisi e pianificazione dell'innovazione strategica applicata ai processi sanitari.

- Nuovi modelli organizzativi in sanità.
- Accettazione della tecnologia e dinamiche di gruppo nell'ecosistema sanitario.
- Processo decisionale condiviso e co-produzione.
- Sostenibilità sociale e ambientale delle pratiche sanitarie.



Medicina e assistenza personalizzata

Approccio globale alla prevenzione, alla diagnosi, al trattamento e al monitoraggio delle malattie.

- Dispositivi indossabili per il monitoraggio della salute.
- Sensori elettrochimici applicabili sulla pelle.
- Sistemi integrati di assistenza sociale e sanitaria e teleassistenza.

IA, Analisi dati per la salute e diritto digitale

IA interoperabile/spiegabile per il supporto alle decisioni cliniche.

Sviluppo di sistemi comprensibili e affidabili per supportare il processo decisionale in ambito clinico, utilizzando l'intelligenza artificiale e computazionale.

Analisi delle immagini mediche e proteomica per favorire diagnosi accurate utilizzando metodi avanzati di intelligenza artificiale.

Protocolli per la privacy e la protezione dei dati.

Modelli di condivisione dei dati consapevole della privacy per la salute, la telemedicina e la protezione dei pazienti.



Bioinformatica e Biomedicina

Modelli e simulazioni bioinformatiche di sistemi biologici complessi.

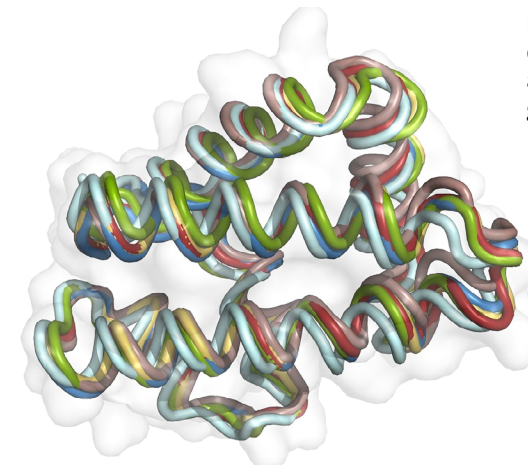
Analisi e confronto di sistemi biologici e/o ecologici complessi, individuazione di interazioni e proprietà per uso farmaceutico o medico.

Mutazione delle proteine rilevata o predetta attraverso approcci computazionali.

Medicina di precisione

Identificazione di molecole efficaci per il trattamento delle malattie, attraverso nuove metodologie computazionali e sperimentali.

Scoperta di farmaci: sviluppo di nuovi composti biologici e chimici utilizzando approcci combinatori di evoluzione diretta. Progettazione di farmaci: progettazione de novo e ottimizzazione in silico di nuovi composti biologici e chimici.



Clima, ambiente e salute

Contaminazione locale e globale da inquinanti

Metodi statistici e chimico-analitici per studiare la distribuzione sistemica, i meccanismi tossicologici e i rischi clinici/epidemiologici degli inquinanti dell'aria e dell'acqua e degli inquinanti emergenti come i PFAS, compreso l'uso di sensori elettrochimici e piattaforme multisensoriali.

Effetti del cambiamento climatico sulla salute umana, animale e planetaria

Valutazione dei cambiamenti nei modelli di malattia, della perdita di biodiversità, dell'alterazione degli ecosistemi, dei determinanti sociali e ambientali che influenzano la salute pubblica, la sicurezza alimentare e la sostenibilità degli habitat.

“Safe and Sustainable by Design” - prodotti chimici e materiali secondo il quadro SSbD dell'UE

Valutazione dello sviluppo precoce della salute umana e della sicurezza ambientale di sostanze chimiche e materiali innovativi lungo il loro ciclo di vita. Valutazione della sostenibilità ambientale attraverso approcci basati su LCA e integrazione con gli aspetti socio-economici.