

Iscrizione al corso

Il corso è ad accesso libero.

L'ammissione al corso di laurea magistrale richiede il possesso di un titolo di laurea nelle classi L-2 (Biotecnologie); L-13 (Scienze Biologiche); L-27 (Scienze e tecnologie chimiche); L-32 (Scienze per l'ambiente e la natura), o nelle classi di laurea corrispondenti degli ordinamenti precedenti e il possesso di un'adeguata preparazione personale (conoscenze negli ambiti delle discipline matematiche, informatiche e fisiche; discipline biologiche e discipline chimiche e tecnologiche).

I laureati e le laureate in altre classi di laurea possono accedere al corso se in possesso di almeno 60 CFU in specifici settori scientifico-disciplinari di discipline matematiche, chimiche, fisiche, informatiche e biologiche.

È richiesta la conoscenza della lingua inglese a livello almeno B1.

Informazioni: www.unive.it/cdl/cmr10 > Iscriverti > ammissione.

Ca' Foscari offre agevolazioni quali borse di studio, collaborazioni studentesche, prestiti bancari, studente - atleta e studente part-time che permette di pagare una retta agevolata e raddoppiare la durata in corso degli studi: informazioni alla pagina www.unive.it > Servizi > Iscrizioni, tasse e agevolazioni.

Modalità di frequenza

In presenza.

Accesso a studi successivi

Master di I e II livello e Dottorato di Ricerca.

Dipartimento di Scienze Ambientali, Informatica e Statistica

Campus scientifico
Via Torino 155
30172 Mestre (Venezia)

www.unive.it/dais

Sito web del corso

IT www.unive.it/cdl/cmr10

EN www.unive.it/degree/cmr10



Segreteria dei servizi di campus

T 041 234.8519 / 8518 / 8534 / 8664
campus.scientifico@unive.it

Segreteria didattica del dipartimento

T 041 234.7743 / 8698 / 8974
didattica.dais@unive.it

 [dais.cafoscari](https://www.instagram.com/dais.cafoscari)



Università
Ca' Foscari
Venezia

Dipartimento di Scienze Ambientali, Informatica e Statistica

Corso di Laurea magistrale in
Biotecnologie per l'ambiente e lo Sviluppo Sostenibile



BIOTECNOLOGIE PER L'AMBIENTE E LO SVILUPPO SOSTENIBILE

Classe LM-8 (Biotecnologie industriali)

Lingua: Italiano

Obiettivi formativi

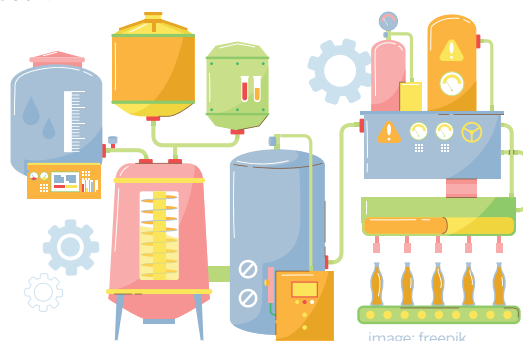
Il Corso di Laurea Magistrale in Biotecnologie per l'ambiente e lo sviluppo sostenibile si propone di formare una figura professionale preposta all'ideazione, progettazione, sviluppo, valutazione, gestione e controllo di sistemi, processi ed erogazione di servizi finalizzati alla tutela ambientale e all'implementazione dell'utilizzo delle energie rinnovabili.

Il percorso permette di affrontare in modo quantitativo le diverse applicazioni della processistica ambientale e della ricerca applicata, con particolare attenzione alle trasformazioni di materia e di energia che portino alla massimizzazione della resa produttiva e alla minimizzazione dei rischi e degli impatti ambientali in un'ottica di sostenibilità ambientale, economica e sociale e di implementazione del concetto di economia circolare.

Profili professionali

Il/la laureato/a magistrale acquisirà le competenze per poter operare nel settore delle biotecnologie industriali legate alla valorizzazione delle risorse e delle energie rinnovabili, sia dal punto di vista chimico, microbiologico ed ingegneristico dei processi di conversione e produzione, sia mediante la valutazione dell'impatto ambientale che tali processi possono produrre.

Le competenze sono acquisite mediante un progetto formativo multidisciplinare volto alla pratica, in cui si integrano discipline come l'ingegneria industriale, meccanica ed energetica, la chimica analitica, la microbiologia applicata, la valutazione di rischi ed impatti ambientali lungo il ciclo di vita di prodotti e processi, il diritto ambientale e l'economia delle multiservizi.



PIANO DI STUDIO

Il percorso formativo si delinea attraverso corsi sia teorici che di laboratorio, un tirocinio e la tesi. E' inoltre prevista l'acquisizione della conoscenza della lingua inglese a livello almeno B2. Le attività sono organizzate su 4 semestri (2 anni).

Insegnamento	CFU
Insegnamenti obbligatori	
Energie e sistemi energetici	6
Analisi del ciclo di vita di prodotti e processi e valutazione della sostenibilità ambientale	6
Chimica analitica di processi ambientali	12
Biotecnologie	6
Sostanze pericolose in processi circolari: valutazione e gestione dei rischi	6
Processi depurativi di reflui industriali e civili	6
Microbiologia industriale e ambientale	6
Bioraffinerie dei microorganismi fotosintetici	6
Diritto dell'ambiente	6
Chimica verde	12
6 CFU a scelta tra:	
Tecnologie di risanamento e biorisanamento delle matrici ambientali	6
Bioprocessi per la produzione intermedi metabolici e biocarburanti	6
Impianti chimici e biochimici	6
Corsi a scelta	12
Tirocinio e lingua inglese B2	9
Tesi	21

Oltre ai corsi obbligatori, ogni anno vengono erogati corsi a scelta che approfondiscono le tematiche del corso in ambito biologico e ingegneristico.

Tirocinio

Lo/la studente/studentessa svolgerà il tirocinio presso Aziende operanti nel settore, convenzionate con l'Università, quali ad esempio Alto Tревigiano Servizi, Contarina, SESA e Veritas. Al tirocinio sarà possibile abbinare la tesi.

Tesi

Durante il secondo anno lo/la studente/studentessa sarà guidato/a da un relatore o da una relatrice nella stesura della tesi di laurea. L'elaborato avrà carattere di originalità e riporterà i risultati di un lavoro sperimentale di ricerca o di un progetto di sviluppo che si può svolgere o all'interno dell'Università o presso enti esterni o all'estero.

In evidenza

Sono previste uscite didattiche presso le aziende Multiservizi del territorio e seminari tecnici in collaborazione con i portatori di interesse (Aziende, Enti di controllo, etc.), ricerca nei laboratori dell'Università e ricerca sul campo.

Tutte le studentesse e tutti gli studenti avranno accesso alle registrazioni delle lezioni del primo semestre del primo anno; le studentesse e gli studenti lavoratori e altre categorie di studentesse e studenti avranno accesso a tutte le registrazioni delle lezioni o ad altro materiale specifico.

Le attività del corso si svolgono presso il campus scientifico di Mestre, un moderno complesso edilizio situato in via Torino al n. 155 dove trovano spazio aule, laboratori, un Auditorium da 240 posti, una sala conferenze e la Biblioteca di Area Scientifica (www.unive.it/bas).

COME ARRIVARE

Treno

Le fermate più vicine alla sede sono "Venezia Mestre" e "Venezia Porto Marghera" che distano, rispettivamente, circa 20 e 10 minuti a piedi. Orari: www.trenitalia.com

Autobus

Da Mestre stazione FS oppure da Venezia piazzale Roma con bus ACTV, orari disponibili sul sito: www.actv.it

Bicicletta

È possibile raggiungere il Campus Scientifico attraverso una pista ciclopedonale che collega la stazione ferroviaria di Porto Marghera al centro di Mestre/Marghera.

All'interno del campus è presente una stazione di bike sharing (informazioni: www.actv.it > servizi di mobilità > bicicletta).

Maggiori informazioni

www.unive.it > ricerca sedi